

iSiMAR

be mediterranean

Hall 11.1 | Stand E050



Kollektion BOLONIA. ISIMAR

iSiMAR auf der imm cologne 2020, Designmöbel, die Ihrer Umgebung Farbe verleihen.

Das Unternehmen **iSiMAR** aus der spanischen Provinz Navarra präsentiert auf der imm cologne 2020 seine Kollektionen der besten spanischen Designmöbel, die Ihrer Umgebung Farbe verleihen. Der iSiMAR-Stand (Standort E050) wird 96m² im Pavillon 11.1 des Bereichs Pure Atmospheres für hochwertige Marken von Innen- und Außenmöbeln einnehmen.

Auf der imm cologne 2020 treffen sich die renommiertesten spanischen Möbelhersteller wie z.B. iSiMAR, die die innovativsten und herausragendsten ihrer Kollektionen präsentieren. iSiMAR zeichnet sich durch die Herstellung von Outdoor-Möbeln aus, die Originalität und Schönheit nicht nur für den privaten Bereich, sondern auch für Restaurants, Bars und andere Bereiche des Gastgewerbes bieten

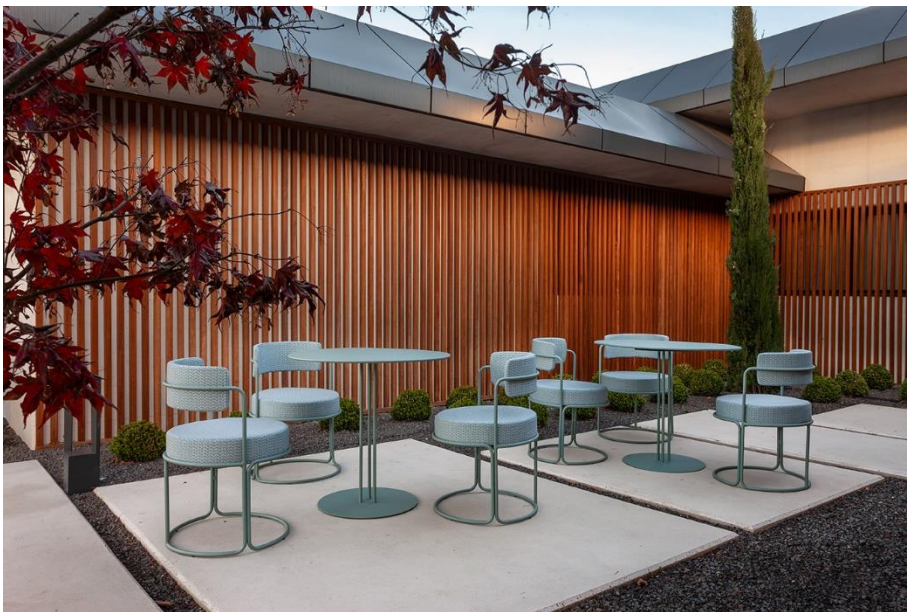
iSiMAR präsentiert sein Einrichtungskonzept anhand seiner **Kollektionen von Outdoor-Sofas und -Sesseln, modularen Sitzen und Bänken, Stühlen und Tischen für Terrassen und Gärten, Hockern sowie exquisiten Designs mit Schwerpunkt auf Outdoor-Relax-Systeme**. Seit 1966 arbeitet das Unternehmen mit renommierten Designern zusammen, die es stetig ermöglichen, seine realisierten Projekte auf ein höheres Niveau zu heben. Es handelt sich um Entwürfe, die nicht nur Komfort und Ruhe, sondern auch Zeitgeist, Qualität und Langlebigkeit widerspiegeln. Die Produkte von iSiMAR werden aus hochwertigen, widerstandsfähigen und haltbaren Materialien hergestellt, die **leicht zu recyceln sind und im Einklang mit ihrem Engagement für die Umwelt stehen**.



Kollektion OLIVO. ISIMAR

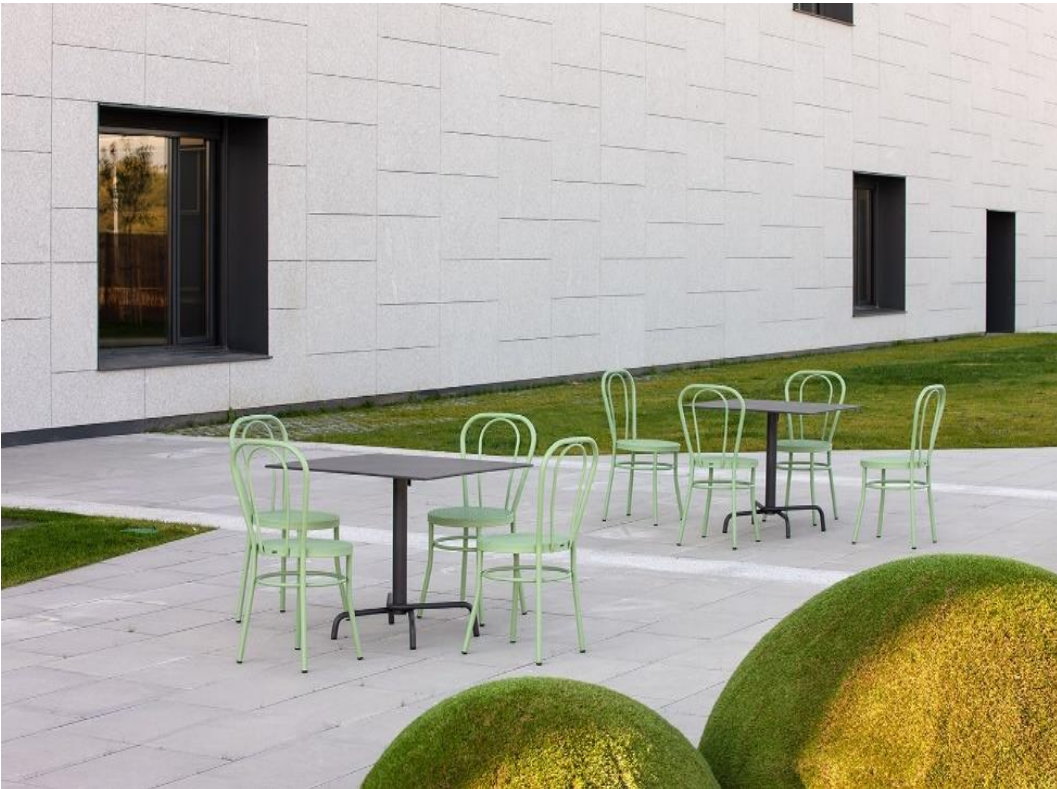
PARADISO und PORT, Vintage und klassische Kollektionen von iSiMAR

Das Unternehmen befindet sich in einer ständigen Weiterentwicklung und **zeigt damit nicht nur seine Faszination für das zeitgenössische Design, sondern hat auch ein Auge auf den Vintage-Style**. Ein Beispiel dafür ist die Kollektion PARADISO, eine harmonische Form des Interior-Designs. Der 50er Jahre Stil, der auf der MiMo (Miami Modern) Ästhetik basiert, macht es möglich, sich in eine andere Lebensweise zu versetzen. Glamour und Attraktivität sind hier die Schwerpunkte, ohne dass dabei das Maximum an Komfort und gutem Geschmack verloren geht.



Kollektion PARADISO. ISIMAR

Die **PUERTO**-Kollektion hingegen zeigt, dass der Klassiker nicht im Widerspruch zur Gegenwart steht. Ein Beweis dafür ist die Idee des Restylings, bei dem eine stabile und gleichzeitig leichte Struktur mit verschiedenen Wandteppichen kombiniert wird, um für jeden Wohnraum die richtige Wahl zu treffen. Das sind natürlich nur einige der Kollektionen, die iSiMAR auf dieser Messe präsentieren wird, denn der Designkatalog ist bedeutend breiter und vielfältiger. Zweifellos eine angenehme Überraschung in Bezug auf Ästhetik, Haltbarkeit und Funktionalität.



Kollektion PUERTO. ISIMAR

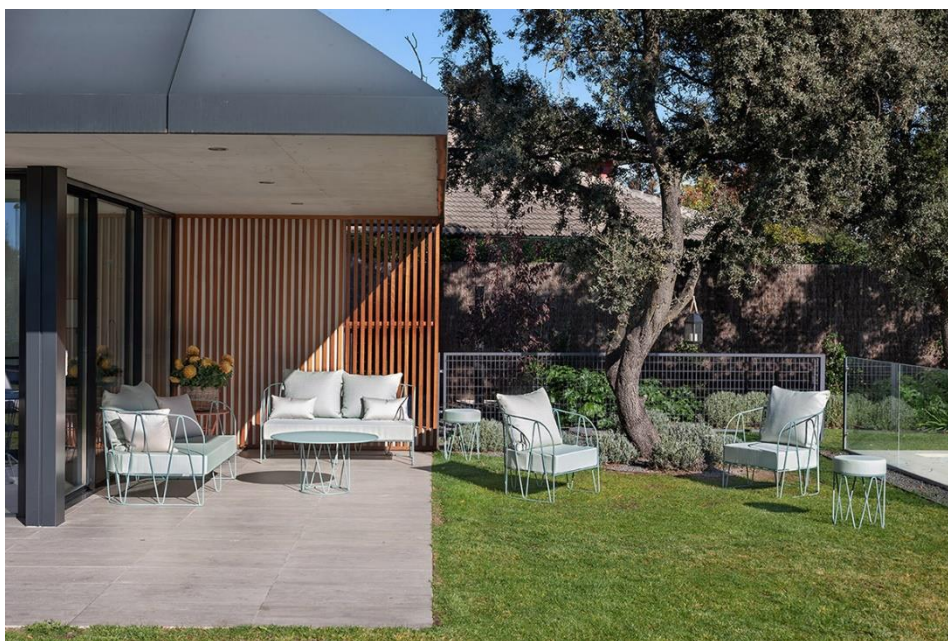
BOLONIA und LAGARTO Kollektionen von iSiMAR

Die Firma iSiMAR bietet **verschiedene rein spanische Kollektionen** an, wie z.B. BOLONIA, zu Ehren dieses unberührten Strandes von Tarifa und in Harmonie mit seinem weichen Sand, der seit 2001 unter Naturschutz steht. Das Ergebnis ist eine Möbelerie, die nicht nur komfortabel, sondern auch vielseitig und elegant ist, wobei sich jeder Raum leicht und raffiniert, aber mit einer eigenen Persönlichkeit zeigt.



Kollektion BOLONIA. ISIMAR

Die Kollektion LAGARTO zeichnet sich ihrerseits durch einen entschlossenen Charakter aus, der in der Lage ist, Innen- und Außenbereiche zu verwandeln. Hierzu gehören Sofas in verschiedenen Größen sowie Hocker, Sessel und Tische. Außerdem sticht im reinsten mediterranen Stil die Kollektion OLIVO hervor, die dank der Feinheit ihrer Linien mit der natürlichen Umgebung verschmilzt und Innovation und Souveränität bietet. Sie besteht aus Stühlen und Hockern und verwandelt deren Struktur in Referenzen für Komfort und Entspannung.



Kollektion BOLONIA. ISIMAR

Isimar auf der imm in Halle 11.1, Stand E050
Für weitere Information: www.isimar.es