

GAULINO EASY CHAIR

Oscar Tusquets Blanca



Gaulino easy chair es ligeramente más robusta que su predecesora, la silla Gaulino, y se presta a otros usos que no son los de acompañar a una mesa. Cumple la función de un silloncito pero siendo visualmente muy ligero. Se fabrica mediante procesos artesanales e industriales de alta calidad.

Omnit quat ducit ipienihil maximus nosam quatia eros voluptatur maiorerfero volut que non peliti sim nimint, volutatenis exeriam licitatem quis di oditatus. Ullenis num eum, totame dolo bla sum quia sit.

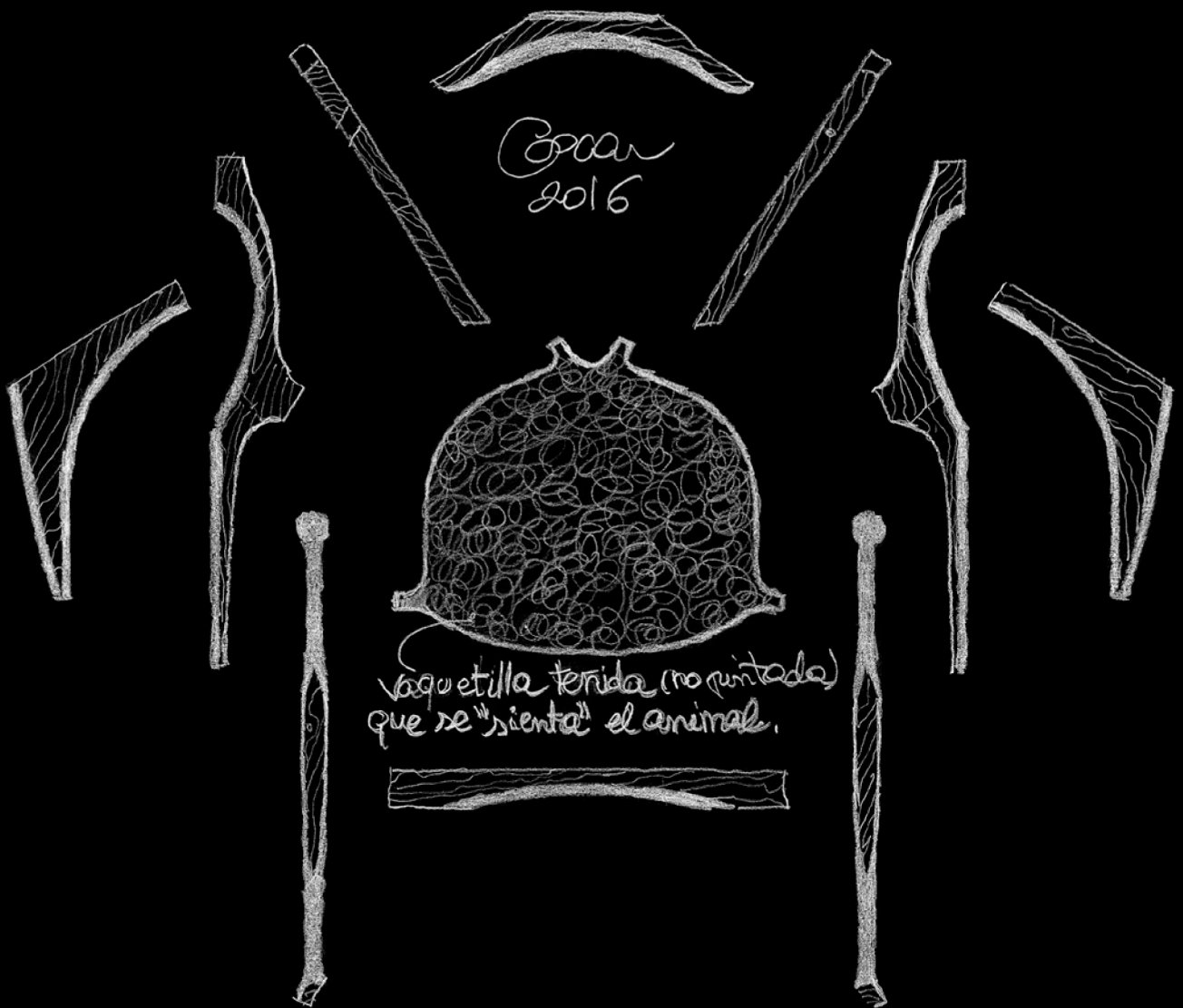
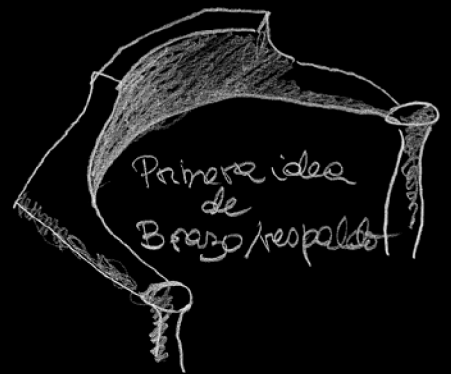
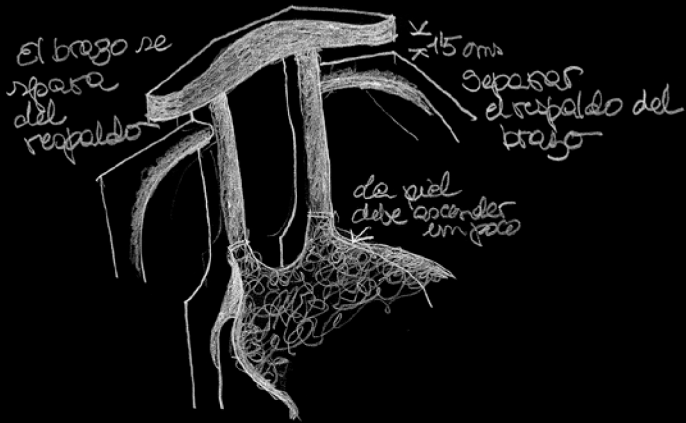
Omnit quat ducit ipienihil maximus nosam quatia eros voluptatur maiorerfero volut que non peliti sim nimint, volutatenis exeriam licitatem quis di oditatus. Ullenis num eum, totame dolo bla sum quia sit.

Omnit quat ducit ipienihil maximus nosam quatia eros voluptatur maiorerfero volut que non peliti sim nimint, volutatenis exeriam licitatem quis di oditatus. Ullenis num eum, totame dolo bla sum quia sit.

Omnit quat ducit ipienihil maximus nosam quatia eros voluptatur maiorerfero volut que non peliti sim nimint, volutatenis exeriam licitatem quis di oditatus. Ullenis num eum, totame dolo bla sum quia sit.







Gaudi + Hollino = Gaudino  
(no fue voluntario pero ocurrió)





BD Barcelona Design

Ramon Turró, 126  
08005 Barcelona, Spain  
Tel +34 93 458 69 09  
Fax +34 93 207 36 97  
comercial@bdbarcelona.com  
export@bdbarcelona.com  
www.bdbarcelona.com



Gaulino easy chair

PHOTOGRAPHERS  
Eugeni Aguiló

Product specifications are for general information only. BD reserves the right to wchange designs and finishes without prior notice.

## GAULINO

“El desafío era diseñar un silloncito ligero, de poca altura, en madera y cuero. En un inicio, iba por otro camino, pero, tras varias maquetas, prototipos y cambios de impresiones con el equipo de diseño de BD, el resultado se ha ido acercando inevitablemente a la silla Gaulino que diseñé hace casi treinta años. No lo preveíamos así, pero la ergonomía y coherencia estética de la pieza nos ha ido llevado a una solución tan cercana a la Gaulino, tan heredera de Gaudí y Molino, que hemos decidido conservar el nombre”.

“El desafío era diseñar un silloncito ligero, de poca altura, en madera y cuero. En un inicio, iba por otro camino, pero, tras varias maquetas, prototipos y cambios de impresiones con el equipo de diseño de BD, el resultado se ha ido acercando inevitablemente a la silla Gaulino que diseñé hace casi treinta años. No lo preveíamos así, pero la ergonomía y coherencia estética de la pieza nos ha ido llevado a una solución tan cercana a la Gaulino, tan heredera de Gaudí y Molino, que hemos decidido conservar el nombre”.

“El desafío era diseñar un silloncito ligero, de poca altura, en madera y cuero. En un inicio, iba por otro camino, pero, tras varias maquetas, prototipos y cambios de impresiones con el equipo de diseño de BD, el resultado se ha ido acercando inevitablemente a la silla Gaulino que diseñé hace casi treinta años. No lo preveíamos así, pero la ergonomía y coherencia estética de la pieza nos ha ido llevado a una solución tan cercana a la Gaulino, tan heredera de Gaudí y Molino, que hemos decidido conservar el nombre”.

“El desafío era diseñar un silloncito ligero, de poca altura, en madera y cuero. En un inicio, iba por otro camino, pero, tras varias maquetas, prototipos y cambios de impresiones con el equipo de diseño de BD, el resultado se ha ido acercando inevitablemente a la silla Gaulino que diseñé hace casi treinta años. No lo preveíamos así, pero la ergonomía y coherencia estética de la pieza nos ha ido llevado a una solución tan cercana a la Gaulino, tan heredera de Gaudí y Molino, que hemos decidido conservar el nombre”.

“El desafío era diseñar un silloncito ligero, de poca altura, en madera y cuero. En un inicio, iba por otro camino, pero, tras varias maquetas, prototipos y cambios de impresiones con el equipo de diseño de BD, el resultado se ha ido acercando inevitablemente a la silla Gaulino que diseñé hace casi treinta años. No lo preveíamos así, pero la ergonomía y coherencia estética de la pieza nos ha ido llevado a una solución tan cercana a la Gaulino, tan heredera de Gaudí y Molino, que hemos decidido conservar el nombre”.

OSCAR TUSQUETS BLANCA

### Acabados

Estructura en fresno macizo barnizado en natural o lacado a poro abierto en negro. Asiento en contrachapado de madera tapizado en cuero, color natural o negro.

### Finishes

Solid ash (wooden) structure in an either natural varnish or a lacquered open pore black finish. Plywood seat upholstered in a natural coloured or black leather.

### Finiture

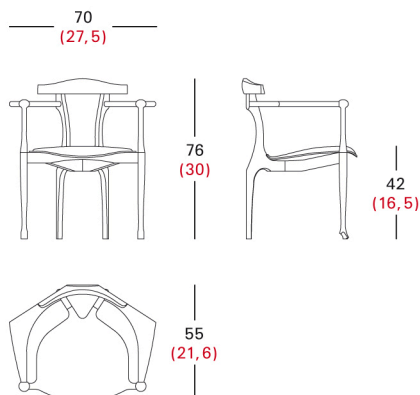
Ibus eos ime omnis nonempore plit, undi consecab illaut ellat

### Verarbeitung

Ibus eos ime omnis nonempore plit, undi consecab illaut ellat.

### Finitions

Ibus eos ime omnis nonempore plit, undi consecab illaut ellat.



Measurements in cm.  
Measurements in inches.

BD Barcelona Design

Ramon Turró, 126  
08005 Barcelona, Spain  
Tel +34 93 458 69 09  
Fax +34 93 207 36 97  
comercial@bdbarcelona.com  
export@bdbarcelona.com  
www.bdbarcelona.com



Gaulino easy chair

PHOTOGRAPHERS  
Eugeni Aguiló

Product specifications are for general information only. BD reserves the right to wchange designs and finishes without prior notice.

## GAULINO

“El desafío era diseñar un silloncito ligero, de poca altura, en madera y cuero. En un inicio, iba por otro camino, pero, tras varias maquetas, prototipos y cambios de impresiones con el equipo de diseño de BD, el resultado se ha ido acercando inevitablemente a la silla Gaulino que diseñé hace casi treinta años. No lo preveíamos así, pero la ergonomía y coherencia estética de la pieza nos ha ido llevado a una solución tan cercana a la Gaulino, tan heredera de Gaudí y Molino, que hemos decidido conservar el nombre”.

“El desafío era diseñar un silloncito ligero, de poca altura, en madera y cuero. En un inicio, iba por otro camino, pero, tras varias maquetas, prototipos y cambios de impresiones con el equipo de diseño de BD, el resultado se ha ido acercando inevitablemente a la silla Gaulino que diseñé hace casi treinta años. No lo preveíamos así, pero la ergonomía y coherencia estética de la pieza nos ha ido llevado a una solución tan cercana a la Gaulino, tan heredera de Gaudí y Molino, que hemos decidido conservar el nombre”.

“El desafío era diseñar un silloncito ligero, de poca altura, en madera y cuero. En un inicio, iba por otro camino, pero, tras varias maquetas, prototipos y cambios de impresiones con el equipo de diseño de BD, el resultado se ha ido acercando inevitablemente a la silla Gaulino que diseñé hace casi treinta años. No lo preveíamos así, pero la ergonomía y coherencia estética de la pieza nos ha ido llevado a una solución tan cercana a la Gaulino, tan heredera de Gaudí y Molino, que hemos decidido conservar el nombre”.

“El desafío era diseñar un silloncito ligero, de poca altura, en madera y cuero. En un inicio, iba por otro camino, pero, tras varias maquetas, prototipos y cambios de impresiones con el equipo de diseño de BD, el resultado se ha ido acercando inevitablemente a la silla Gaulino que diseñé hace casi treinta años. No lo preveíamos así, pero la ergonomía y coherencia estética de la pieza nos ha ido llevado a una solución tan cercana a la Gaulino, tan heredera de Gaudí y Molino, que hemos decidido conservar el nombre”.

“El desafío era diseñar un silloncito ligero, de poca altura, en madera y cuero. En un inicio, iba por otro camino, pero, tras varias maquetas, prototipos y cambios de impresiones con el equipo de diseño de BD, el resultado se ha ido acercando inevitablemente a la silla Gaulino que diseñé hace casi treinta años. No lo preveíamos así, pero la ergonomía y coherencia estética de la pieza nos ha ido llevado a una solución tan cercana a la Gaulino, tan heredera de Gaudí y Molino, que hemos decidido conservar el nombre”.

OSCAR TUSQUETS BLANCA

### Acabados

Estructura en fresno macizo barnizado en natural o lacado a poro abierto en negro. Asiento en contrachapado de madera tapizado en cuero, color natural o negro.

### Finishes

Solid ash (wooden) structure in an either natural varnish or a lacquered open pore black finish. Plywood seat upholstered in a natural coloured or black leather.

### Finiture

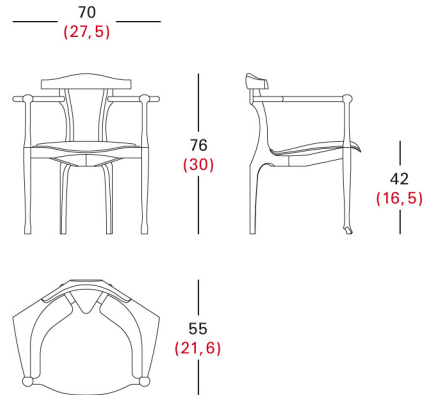
Ibus eos ime omnis nonempore plit, undi consecab illaut ellat

### Verarbeitung

Ibus eos ime omnis nonempore plit, undi consecab illaut ellat.

### Finitions

Ibus eos ime omnis nonempore plit, undi consecab illaut ellat.



Measurements in cm.  
Measurements in inches.