

Artes

Mobile

+ CONTEMPORÁNEO

# ArtesMoble®

## Artes Moble

Rescata los procesos artesanales para unirlos a las tecnologías actuales con una profunda dedicación al perfeccionamiento en el acabado del mueble.

Nos complace brindar la oportunidad de apreciar y disfrutar obras maestras de esta antiquísima tradición europea incorporadas al diseño y decoración actual.

## Artes Moble

rescues the old techniques of making furniture and we add the centennial knowledge to the most updated technology.

We are pleased to offer the outcome of the oldest European tradition, integrated in the today's design and the new decoration tendencies.

## Artes Moble

*Nous pratiquons les vieilles techniques du meuble artisanal en ajoutant le savoir du passé à la technologie d'aujourd'hui.*

*Nous sommes heureux d'offrir ce résultat de cette tradition européenne la plus ancienne, intégrée dans le design et la décoration d'aujourd'hui.*



MADE IN SPAIN  
European Luxury Furniture

Acabados estándar sobre Nogal Español, muebles patinados a mano

Fabricamos medidas y acabados especiales

Mueble Diseñado y Fabricado en España.

Standard Finishes on Spanish Walnut wood Hand dyed furniture

Our furniture can be made as per your own measurements and finishes.

Furniture Designed and Manufactured in Spain.

*Les finitions standard sont appliquées sur Noyer Espagnol: Coloré et patiné à la main.*

*Nous fabriquons également nos meubles sur mesure et des finitions selon vos échantillons.*

*Meubles conçus et fabriqués en Espagne.*

Este catálogo comienza por la página nº170 completando nuestra colección de mueble, Artes Moble Contemporáneo.

Colección iniciada en 1998 donde encontrará desde los primeros muebles clásicos contemporizados del siglo XX hasta los muebles actuales del siglo XXI de la Alta Decoración Española.

This catalog starts at page 170 to complete our furniture collection, ArtesMoble Contemporáneo.

This Collection started in 1998 and you can find from the first contemporary classic furniture of the twentieth century to the contemporary furniture at the first and second decade of the twenty-first century at Spanish high-end furniture.

*Ce catalogue commence la page n°170 pour compléter notre collection de meubles ArtesMoble Contemporáneo.*

*La fabrication de notre collection de mobilier contemporain a débuté en 1998 où trouver des meubles contemporains du début du XXe siècle à la fin du mobilier actuel du XXIe siècle dans la Décoration Espagnole Haute de Gamme.*





T-846 (230) + A + 4P

**Librería 230cm + Frente en Acero + 4 Puertas**

Book case 230cm + Stainless Steel front + 4 Doors

*Bibliothèque 230cm + Acier Inoxydable devant + 4 Portes*

230 x 37 x 240h







T-818 + T-820 + T-821

**Mesa despacho con Ala + Mesita archivo + Mesita 2 cajones**

Desk table with return table + filing cabinet + sidetable 2 drawers

*Bureau avec retour + chevet classeur + chevet 2 tiroir*

227 x 182 x 77h



T-820 / T-821  
50 x 43 x 45h





T-586

**Mesa Arquitecto**

Architec table, *Table architec*

145 x 81 x 74h. (103h Max)





La librería T-580 y siguientes van con terminación en sus 4 caras y pueden separar ambientes.

The family bookcase T-580 are finished on all 4 sides, perfect to separate environments.

La bibliothèque de T-580 et suivants sont égaux dans les 4 côtés et peut être utilisé pour séparer les environnements.

T-580

**Librería,** bookcase, *bibliothèque*

95 x 36 x 129h

T-581

**Librería,** bookcase, *bibliothèque*

95 x 36 x 165h

T-582

**Librería,** bookcase, *bibliothèque*

95 x 36 x 202h

T-583

**Librería,** bookcase, *bibliothèque*

60 x 36 x 202h



T-583



T-582



T-581



T-580



T-846 (230) +A + 2P + 4C

**Librería + Frente en Acero + 2 Puertas + 4 Cajones**

Book case + Stainless Steel front + 2 Doors + 4 Drawers

*Bibliothèque + Acier Inoxydable devant + 2 Portes + 4 Tiroirs*

230 x 37 x 240h

T-869

**Mesa de Centro**

Coffee table, *Table basse*

140 x 140 x 37h

T-842

**Librero giratorio**

Revolving bookcase, *Bibliothèque pivotant*

56 x 56 x 74h







T-846

Librería frente en madera, baldas móviles para tv. Opciones; Puertas (+P) , Cajones (+C), Acero inoxidable (+A)

Bookcase front in wood, adjustable shelve for tv. Options; Doors (+P) , Drawers (+C), Stainless stell (+A)

Bibliothèque bois devant, étagères mobiles où placer tv. Option: Portes (+P), Tiroirs (+C), Acier inoxydable (+A)

(160/200/230/260) x 37 x 240h

(160 x 37 x 240h) 2 Puertas o, 4 Cajones o, Mixta; 1Puerta +2Cajones

(200 x 37 x 240h) 4 Puertas o, 6 Cajones o, Mixta; 2Puertas +4Cajones

(230 x 37 x 240h) 4 Puertas o, 6 Cajones o, Mixta; 2Puertas +4Cajones

(260 x 37 x 240h) 6 Puertas o, 8 Cajones o, Mixta; 2Puertas +6Cajones o, 4Puertas +2Cajones

\* Se pueden personalizar medidas, Measures can be customized, Mesures peuvent être personnalisées



T-846 (160)



T-846 (160) + C





T-381 / T-380

**Velador**

Side table, *Bout de canapè*

Ø 56 x 63h / Ø 80 x 69h



T-842

**Librero giratorio**

Revolving bookcase  
*Bibliothèque pivotant*

56 x 56 x 74h

T-847 / T-848 / T-849

**Mesa de centro**

Coffee table, *Table basse*

140 x 85 x 38h / 130 x 130 x 38h / 85 x 85 x 45h



T-847

T-868 / T-869 / T-870 / T-871

**Mesa de centro**

Coffee table, *Table basse*

120 x 120 x 37h / 140 x 140 x 37h / 140 x 90 x 37h / 160 x 100 x 37h



T-871





T-874

**Espejo**

Mirror frame

*Miroir*

140 x 5 x 120h

T-872 / T-873

**Consola 3 cajones**

Console table 3 drawers

*Console 3 tiroirs*

(160 / 180) x 37 x 80h







T-875

**Marco espejo**

Mirror frame, *Miroir*

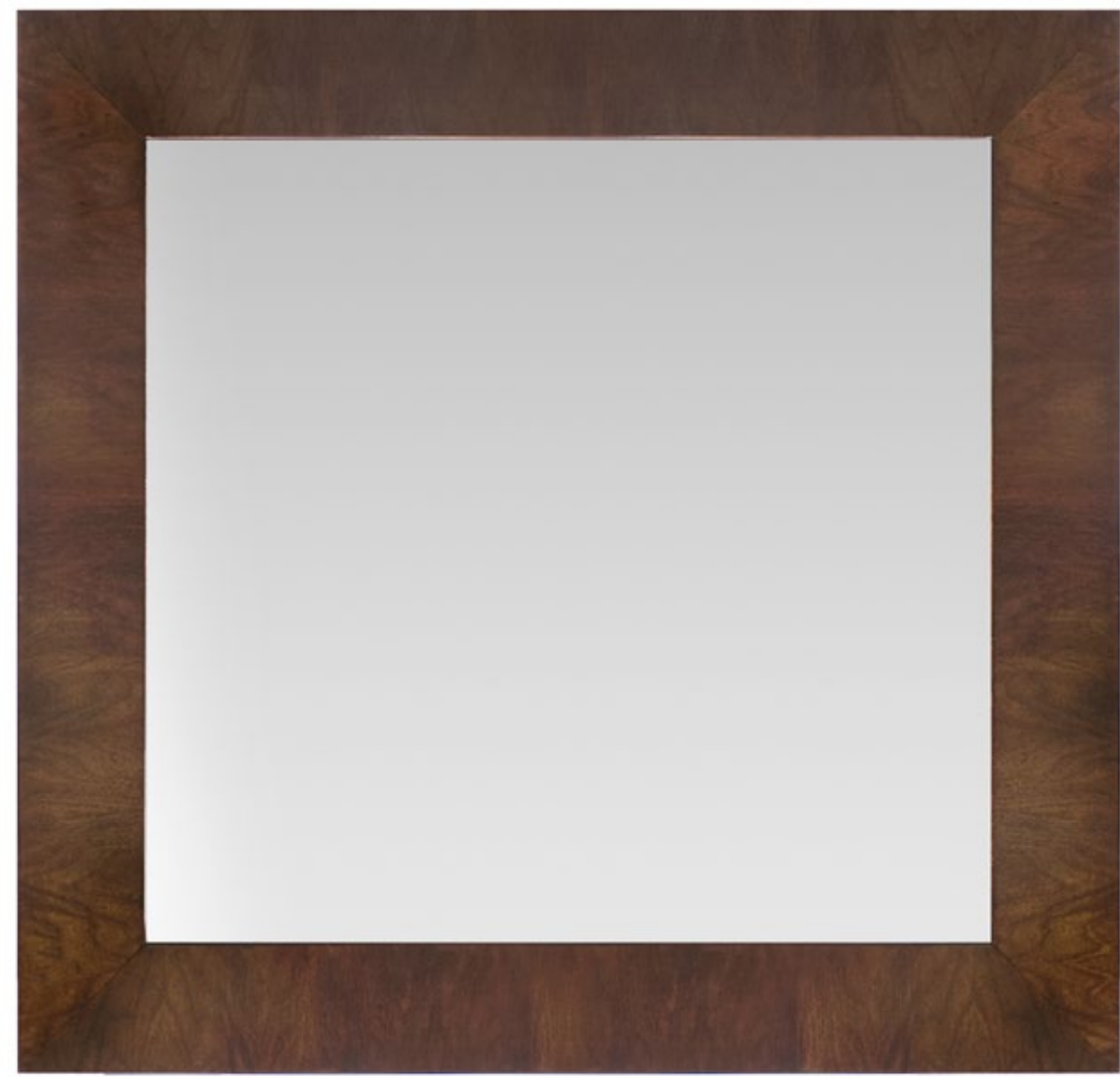
100 x 5 x 197h

T-874

**Marco espejo**

Mirror frame, *Miroir*

140 x 5 x 120h



T-875

T-874



T-882

**Butaca**

Armchair, *Fauteuil*

68 x 64 x 98h

T-381 / T-380

**Velador**

Side table, *Bout de canapé*

Ø 56 x 63h / Ø 80 x 69h







T-879

T-879

**Mesita 1 cajón, ruedas ocultas**

Bedside table 1 drawers, hidden wheels

*Chevet 1 tiroir, avec roues cachées*

62 x 42 x 56h



T-878

T-878

**Mesita 2 cajones, ruedas ocultas**

Bedside table 2 drawers, hidden wheels

*Chevet 2 tiroirs, roues cachées*

62 x 42 x 56h



T-880

**Cómoda, ruedas ocultas**

Chest of drawers, hidden wheels

*Commode, roues cachées*

115 x 52 x 120h





T-877

T-876

**Cabecero (Somier 150)**

Headboard, *Tête de lit*

168 x 5 x 150h

T-877

**Cómoda, ruedas ocultas**

Chest of drawers, hidden wheels  
*Commode, roues cachées*

134 x 52 x 87h





T-851

**Mesa comedor,** Table extendable, *Table á diner extensible*

180 x 105 x 75h, cerrada. closed. ouvert / 250 x 105 x 75h, abierta. open. ouvert.

220 x 105 x 75h, cerrada. closed. ouvert / 290 x 105 x 75h, abierta. open. ouvert.

T-853

**Aparador ruedas ocultas**

Sideboard hidden wheels

*Buffet roues cachée*

180 x 55 x 82h

T-723

**Marco espejo**

Mirror frame, *Miroir*

100 x 5 x 197h

T-855T

**Silla**

Chair, *Chaise*

46 x 55 x 99h

(1,40m tela, fabric, tissu)

T-580

**Librería,** bookcase, *bibliothèque*

95 x 36 x 129h







T-855T

**Silla**

Chair, *Chaise*

46 x 55 x 99h

(1,40m tela, fabric, tissu)

T-851

**Mesa comedor,** Table extensible, *Table à diner extensible*

180 x 105 x 75h, cerrada. closed. ouvert / 250 x 105 x 75h, abierta. open. ouvert.

220 x 105 x 75h, cerrada. closed. ouvert / 290 x 105 x 75h, abierta. open. ouvert.



T-851 Cerrada, closed, fermée ( 180 / 220 )



T-851 abierta, open, ouvert ( 250 / 290 )

T-852

**Aparador ruedas ocultas**

Sideboard hidden wheels

*Buffet roues cachée*

220 x 55 x 82h

T-853

**Aparador ruedas ocultas**

Sideboard hidden wheels

*Buffet roues cachée*

180 x 55 x 82h

T-723

**Marco espejo**

Mirror frame, *Miroir*

100 x 5 x 197h







T-865 I / T-865 F

**Mesa Pies en Acero Inox + cristal templado; Incoloro ( I ) Fume ( F ).**  
 Table Stainless steel base + tempered glass; Clear ( I ) Smoked ( F ).  
*Table Pies dans Acier inox + verre tempérant; Incolore ( I ) Fumée ( F ).*  
 Ø ( 130 / 140 / 150 / 160 ) x 74h



T-864 I / T-864 F

**Mesa pies en Nogal Español + cristal templado; Incoloro ( I ) Fume ( F ).**  
 Table Spanish Walnut wood legs + tempered glass; Clear ( I ) Smoked ( F ).  
*Table Pies Noyer Espagnol + verre tempérant; Incolore ( I ) Fumée ( F ).*  
 Ø ( 130 / 140 / 150 / 160 ) x 74h





T-812

**Aparador ruedas ocultas**

Sideboard hidden wheels

*Buffet roues cachée*

220 x 54 x 85h

T-813

**Aparador ruedas ocultas**

Sideboard hidden wheels

*Buffet roues cachée*

180 x 54 x 85h

T-722

**Marco espejo**

Mirror frame, *Miroir*

80 x 5 x 197h





T-862

**Mesa pies en Nogal Español + Cristal templado incoloro.**  
Table Spanish Walnut wood legs + Tempered glass clear.  
*Table Pieds Noyer Espagnol + Verre tempérant incolore.*  
( 180 / 200 / 220 / 250 ) x 105 x 74h



T-862 (200)

T-863

**Mesa pies en Acero Inox + Cristal templado incoloro.**  
Table Stainless steel legs + Tempered clear glass.  
*Table Pieds dans Acier inox + Verre tempérant incolore.*  
( 180 / 200 / 220 / 250 ) x 105 x 74h

T-850

**Marco espejo**  
Mirror frame, *Miroir*  
120 x 5 x 240h



T-863 (220)

T-815T

**Silla**

Chair, *Chaise*

55 x 56 x 99h

(1,20m tela, fabric, tissu)



T-815S

**Sillón**

Armchair, *Fauteuil*

55 x 56 x 99h

(1,20m tela, fabric, tissu)





T-861

**Sillón Frailero en acero inox**

Frailero stainless steel Armchair

*Fauteuil Frailero en acier inoxydable*

54 x 53 x 78h

(1,90m tela, fabric, tissu)



## TODOS NUESTROS MUEBLES ESTAN FABRICADOS CON MATERIALES DE PRIMERA CALIDAD

Principales materiales utilizados, según modelos:

### ESTRUCTURA

Chapados de nogal (palma, mallado, raíz o fantasía). Madera de haya. Tableros contrachapados, partículas y fibras. Herrajes metálicos. Acero inoxidable. Cristales templados.

### SILLERÍA

Esqueletaje en madera de haya, asiento y respaldo con bastidor de madera cinchado.

Recubrimiento de estructura y almohadones en espuma de poliuretano de 30 kg/m3, recubierta de fibra acrílica o crin vegetal.

### ACABADOS

En cera: Tintados a mano con ceras naturales mezcladas con tintes al disolvente. Imprimación de poliuretano y terminados con sucesivas capas de cera.

### CONDICIONES DE USO Y MANTENIMIENTO:

Acabados en cera: Por su especial terminación, efectúe la limpieza del mueble con un paño seco.

### NO UTILIZAR NUNCA PRODUCTOS O DISOLVENTES

MOBILIARIO APTO PARA USO DOMÉSTICO y CONTRACT

## ALL OUR FURNITURE IS MADE WITH THE HIGHEST QUALITY MATERIALS

Materials (by model):

### STRUCTURE

Spanish Walnut wood (walnut palm, networked) Beach-tree wood, fibres and particles.

Metal fittings, Stainless Steel. Tempered Glass.

### CHAIR & ARMCHAIRS:

Framework in solid beech-tree wood. Seat and back parts are made with banded frames.

Padding and cushions: polyuretan (30Kg/m3) covered with acrylic fibre or vegetal mane.

### FINISHES:

Waxed finished: Hand-dyed with natural waxes and dissolvent dyes. Polyuretan priming and finished with several layers.

### USE AND MAINTENANCE TIPS:

Wax finished: To preserve its special finish, clean the furniture with a dry smooth piece of cloth.

### DON'T USE ABRASIVE PRODUCTS OR DISSOLVENTS

SUITABLE FOR HOME ENVIRONMENTS (indoors) and CONTRACT

*Principaux matériaux utilisés, selon les modèles:*

### *STRUCTURE:*

*Plaqués noyer (palme, entrelacs). Bois de hêtre. Panneaux contreplaqués, particules et fibres. Raccords métalliques, acier inoxydable. Verre Tempré.*

### *SIÈGES:*

*Squelette en bois de hêtre, assise et dossier à ressorts bâti en bois cintré.*

*Garniture de la structure et des coussins en mousse de polyuréthane de 30kg/m3 recouverte de fibre acrylique ou de crin végétal.*

### *FINITIONS:*

*En cire: Teinture à la main avec des cires naturelles mélangées à des vernis à solvant.*

*Apprêt de polyuréthane et finitions avec des couches successives de cire.*

### *CONDITIONS D' UTILISATION ET D' ENTRETIEN:*

*Finitions en cire: La finition spéciale du meuble exige l'utilisation d'un linge sec.*

*NE JAMAIS UTILISER NI PRODUITS ABRASIFS NI SOLVANTS.*

*MOBILIER APTÉ À L'UTILISATION DOMESTIQUE, CONTRACT*





T-381 / T-380  
pag. 186 y 191



T-580  
pag. 179 y 181



T-581  
pag. 179 y 180



T-582  
pag. 179 y 180



T-583  
pag. 179 y 180



T-846 (230) + A + 4P  
pag. 174



T-846 (230) + A + 2P + 4P  
pag. 182



T-847 / T848 / T849  
pag. 187



T-850  
pag. 209



T-851 ( 180cm / 220cm)  
pag. 199 y 201



T-586  
pag. 179



T-722  
pag. 206



T-723  
pag. 202



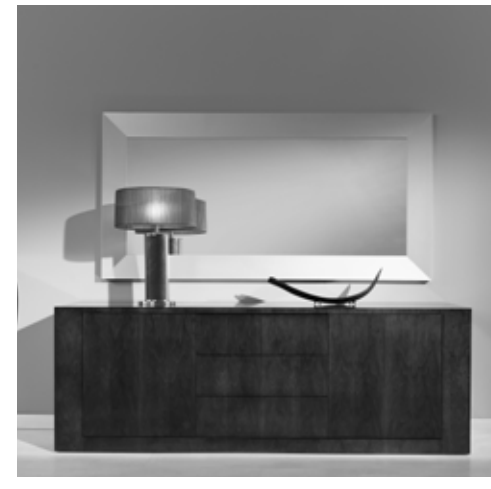
T-812 / T-813  
pag. 206



T-815T  
pag. 210



T-815S  
pag. 211



T-852 (220) / T-853 (180)  
pag. 199 y 203



T-855T  
pag. 199 y 200



T-861  
pag. 212



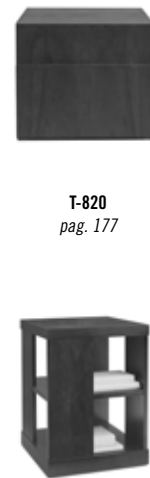
T-862  
pag. 208



T-863  
pag. 209



T-818 + T-820 + T-821  
pag. 176



T-820  
pag. 177



T-846 (160)  
pag. 184 y 185



T-846 (160) + A  
pag. 184 y 185



T-846 (160) + P  
pag. 184 y 185



T-846 (160) + C  
pag. 184 y 185



T-865 I / T865 F  
pag. 204



T-868 / T869 / T870 / T871  
pag. 183 y 187



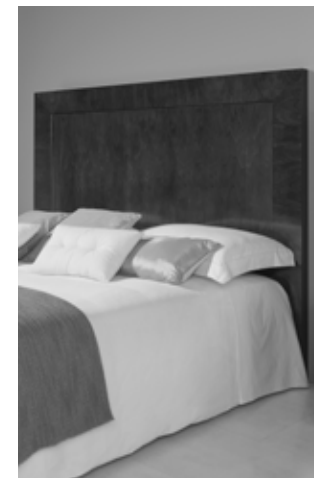
T-872 / T-873  
pag. 188 y 189



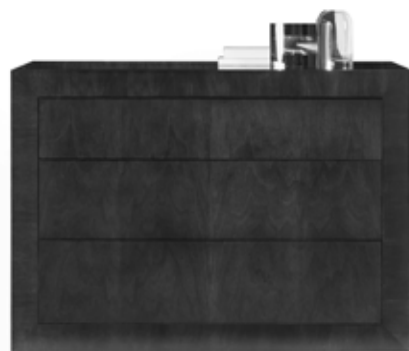
T-874  
pag. 190



T-875  
pag. 190



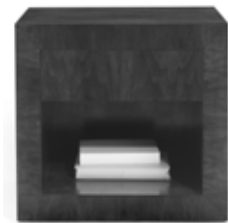
T-876  
pag. 193 y 197



T-877  
pag. 196



T-878  
pag. 193 y 194



T-879  
pag. 193 y 194



T-880  
pag. 193 y 195



T-882  
pag. 191

# Artes Moble® + CONTEMPORÁNEO



[www.artesmoble.com](http://www.artesmoble.com)

Tf. +34.983.33.85.88  
mail. am@artesmoble.com



MADE IN SPAIN  
European Luxury Furniture



FONDO EUROPEO  
DE  
DESARROLLO REGIONAL

