

LIS

MESA

REF.: 7825302T



Materiales

Estructura aluminio pintado en polvo. Tapa en teca natural.

Dimensiones

Largo x ancho x alto:

Ø 60 x 53 cm./ Ø23.6 x 20.9 in.

Peso tapa teca: 15,5 Kg./ 34.2 lb.

Volumen: 0,26 m³.

Acabado

Color:

Crema 34



Gris
metalizado 56

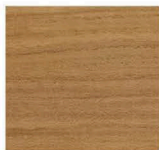


Negro

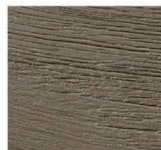


Tapa teca:

Teca natural



Teca weathered



LIS

MESA

REF.: 7825401



Materiales

Estructura aluminio pintado en polvo. Tapa en porcelánico o HPL compacto.

Dimensiones

Largo x ancho x alto:

Ø 50 x 62,2 cm. / Ø19,7 x 24,5 cm.

Peso tapa porcelánico: 19,7 Kg./ 43,4 lb.

Peso tapa HPL compacto: 16,7 Kg./ 36,8 lb.

Volumen: 0,21 m³.

Acabado

Color:

Crema 34



Gris
metalizado 56



Negro



Tapa porcelánico:

Blanco
natural 81



Gris
Lava 82



Blanco roto
veteado 85



Gris ocre 87



Gris
basalto 86

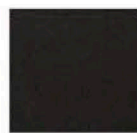


Tapa compacto:

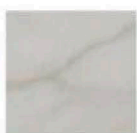
Beige



Negro



Blanco
marmolizado



Madera



Taupe
monocolor



Blanco
monocolor



LIS

MESA

REF.: 7825401T



Materiales

Estructura aluminio pintado en polvo. Tapa en teca.

Dimensiones

Largo x ancho x alto:

Ø 50 x 63 cm./ Ø 19.7 x 24.8 in.

Peso tapa teca: 17,6 Kg./ 38.8 lb.

Volumen: 0,22 m³.

Acabado

Color:

Crema 34



Gris
metalizado 56



Negro



Tapa teca:

Teca natural



Teca weathered



LIS

MESA

REF.: 7825402



Materiales

Estructura aluminio pintado en polvo. Tapa en porcelanico o HPL compacto.

Dimensiones

Largo x ancho x alto:

Ø 60 x 62,2 cm./ Ø 23,6 x 24,5 in.

Peso tapa porcelanico: 22,2 Kg./ 48,9 lb.

Peso tapa HPL compacto: 18 Kg./ 39,7 lb.

Volumen: 0,30 m³.

Acabado

Color:

Crema 34



Gris
metalizado 56



Negro



Tapa porcelánico:

Blanco
natural 81



Gris
Lava 82



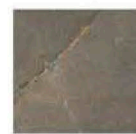
Blanco roto
veteado 85



Gris ocre 87



Gris
basalto 86

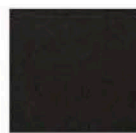


Tapa compacto:

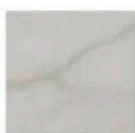
Beige



Negro



Blanco
marmolizado



Madera



Taupe
monocolor



Blanco
monocolor



LIS

MESA

REF.: 7825402T



Materiales

Estructura aluminio pintado en polvo. Tapa en teca natural.

Dimensiones

Largo x ancho x alto:

Ø 60 x 63 cm./ Ø 23.6 x 24.8 in.

Peso tapa teca: 15,7 Kg./ 34.6 lb.

Volumen: 0,30 m³.

Acabado

Color:

Crema 34



Gris
metalizado 56

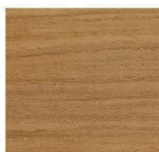


Negro

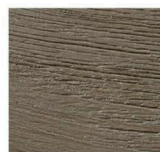


Tapa teca:

Teca natural



Teca weathered



LIS

PIE MESA
REF.: 78253



Materiales

Estructura aluminio pintado en polvo.

Dimensiones

Largo x ancho x alto: \varnothing 40 x 51 cm.

Medida base: \varnothing 40 cm.

Medida tapa: \varnothing 50 - \varnothing 60 cm.

Peso: 12,8 Kg.

Volumen: 0,12 m³.

Acabado

Color:

Blanco
nieve 70



Crema 34



Arena 74



Tostado 03



Óxido 75



Taupe 60



Azul cielo 71



Terracota 72



Verde ficus 73



Gris
metalizado 56



Negro 59



LIS

PIE MESA
REF.: 78254



Materiales

Estructura aluminio pintado en polvo.

Dimensiones

Largo x ancho x alto: \varnothing 40 x 61 cm.

Medida base: \varnothing 40 cm.

Medida tapa: \varnothing 50 - \varnothing 60 cm.

Peso: 13 Kg.

Volumen: 0,14 m³.

Acabado

Color:

Blanco
nieve 70



Crema 34



Arena 74



Tostado 03



Óxido 75



Taupe 60



Azul cielo 71



Terracota 72



Verde ficus 73



Gris
metalizado 56



Negro 59



LIS

MESA

REF.: 7825301



Materiales

Estructura aluminio pintado en polvo. Tapa en porcelanico o HPL compacto.

Dimensiones

Largo x ancho x alto:

Ø 50 x 52,2 cm./ Ø19.7 x 20.6 in.

Peso tapa porcelanico: 19,5 Kg./ 43 lb.

Peso tapa HPL compacto: 16,5 Kg./ 36.4 lb.

Volumen: 0,18 m³.

Acabado

Color:

Crema 34



Gris
metalizado 56



Negro



Tapa porcelánico:

Blanco
natural 81



Gris
Lava 82



Blanco roto
veteado 85



Gris ocre 87



Gris
basalto 86

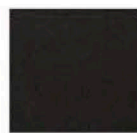


Tapa compacto:

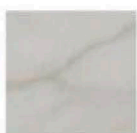
Beige



Negro



Blanco
marmolizado



Madera



Taupe
monocolor



Blanco
monocolor



LIS

MESA

REF.: 7825301T



Materiales

Estructura aluminio pintado en polvo. Tapa en porcelanico o HPL compacto.

Dimensiones

Largo x ancho x alto:

Ø 50 x 53 cm./ Ø19.7 x 20.9 in.

Peso tapa teca: 14,6 Kg./ 32.2 lb.

Volumen: 0,18 m³.

Acabado

Color:

Crema 34



Gris
metalizado 56

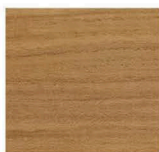


Negro

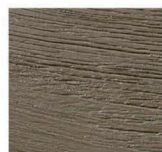


Tapa teca:

Teca natural



Teca weathered



LIS

MESA

REF.: 7825302



Materiales

Estructura aluminio pintado en polvo. Tapa en porcelanico o HPL compacto.

Dimensiones

Largo x ancho x alto:

Ø 60 x 52.2 cm./ Ø23.6 x 20.6 in.

Peso tapa porcelanico: 22 Kg./ 48.5 lb.

Peso tapa HPL compacto: 17,8 Kg./ 39.2 lb.

Volumen: 0,25 m³.

Acabado

Color:

Crema 34



Gris
metalizado 56



Negro



Tapa porcelánico:

Blanco
natural 81



Gris
Lava 82



Blanco roto
veteado 85



Gris ocre 87



Gris
basalto 86

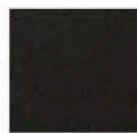


Tapa compacto:

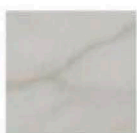
Beige



Negro



Blanco
marmolizado



Madera



Taupe
monocolor



Blanco
monocolor

