

LEADER  
CONTRACT

TM



DESCUBRE MÁS

# LA

TM LEADER CONTRACT está consolidada como una empresa pionera en el sector del contract, actualmente realiza proyectos por todo el mundo, logrando una expansión global cada vez más notable.

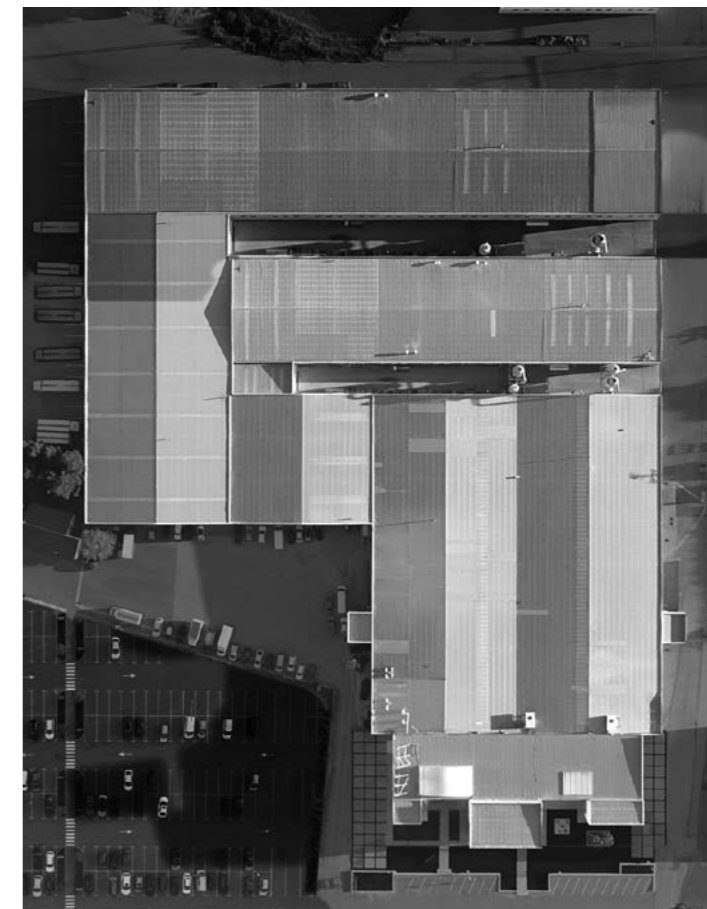
Pasión por la excelencia y compromiso con la innovación son sus principales valores a la hora de ofrecer productos y crear ambientes únicos. Descubre más sobre la empresa escaneando el código QR.

# EMPRESA

# ¿QUIÉNES SOMOS?

Una planta de producción  
de más de 26.000 m<sup>2</sup>

Ubicada en Yecla (Murcia). A lo largo de sus **más de 40 años**, la empresa ha evolucionado de ser un pequeño taller artesanal a convertirse en un referente internacional en constante expansión. Gracias a su avanzada tecnología e innovación es capaz de realizar cada proyecto de principio a fin.



**TM LEADER CONTRACT** cuenta con un extenso catálogo de diseños propios que incluye sillas, sillones, taburetes, butacas, sofás, mesas y demás mobiliario. Cada pieza de este catálogo ha sido cuidadosamente diseñada, combinando siluetas geométricas y formas orgánicas. Destaca también la nueva paleta de colores vibrantes y materiales metalizados que nos transportan a un futuro lleno de modernidad y estilo.

**LA**

**COLECC**

**CIÓN**

**CREATIVA**

**5**

# INDICE

16 **SILLAS**

39 **SILLONES**

67 **TABURETES**

72 **BUTACAS**

102 **SOFÁS**

112 **SOFÁS MODULARES**

123 **SOFÁS CAMA**

128 **POUFS**

139 **MESAS**

146 **AUXILIARES**

161 **CABECEROS & BASES**

# SILLAS



**CORA**  
2333-02 / p.18



**CORA**  
2333-06 / p.18



**HEMSON**  
2338 / p.26



**HEMSON**  
2339 / p.26



**JADE**  
2330 / p.24



**JADE WIDE**  
2331 / p.25



**MERY**  
2328-06 / p.32



**NORBERT M**  
2342 / p.22



**NORBERT M**  
2343 / p.22



**NORBERT W**  
2340 / p.20



**NORBERT W**  
2341 / p.20



**ORBIT**  
2310 / p.30



**PAUL**  
2327 / p.34



**SUAU**  
2326-02 / p.36



**SUAU**  
2326-06 / p.36



**TULIP**  
2335 / p.35



**ARYA**  
2291 / p.50



**BOSCO**  
9287 / p.46



**BOSCO**  
9287-06 / p.46



**CHERRY**  
2334 / p.54



**CORA**  
2332-02 / p.48



**CORA**  
2332-06 / p.48



**DEVON**  
9424-S / p.42



**LEG**  
2322 / p.40



**RIPPLE**  
2325-02 / p.56



**RIPPLE**  
2325-06 / p.56



**SAUL**  
9417-B / p.60



**SWING**  
2324 / p.62



**TULIP**  
2336 / p.58



**TWIST**  
2323 / p.44



**ZARINA**  
2329 / p.64

# SILLONES

# BUTACAS



**ALDRIN**  
9428 / p.74



**CONRAD**  
9427 / p.76



**CORA**  
9332-02 / p.78



**CORA**  
9332-06 / p.78



**DENVER**  
9425-L / p.80



**DENVER**  
9425-S / p.80



**DEVON**  
9424-L / p.84



**DEVON**  
9424-M / p.84



**LEG**  
9431 / p.88



**MISO**  
9440 / p.90



**PAD**  
958 / p.92



**PEACH**  
9438 / p.93



**RIPPLE**  
9430-02 / p.94



**RIPPLE**  
9430-06 / p.94



**RONDA**  
9393 / p.98



**SAND**  
9439 / p.86



**SAND**  
9439-06 / p.86



**SAUL**  
9417-A / p.100



**SWAN**  
948 / p.99



**SWING**  
9429 / p.96

# TABURETES



**CORA**  
7332-06 / p.68



**JADE**  
7330 / p.69



**ORBIT**  
7310 / p.70



**PAUL**  
7327 / p.71

# SOFÁS



**EVAN**  
962 / p.108



**MIAMI**  
954 / p.104



**PEBBLE**  
966 / p.105



**SUSHI**  
959 / p.110



**SWAN**  
948 / p.111



**TEO**  
878 / p.109

# MODULARES



**PEBBLE**  
966 / p.118



**SUSHI**  
959 / p.114

# SOFÁS CAMA



**AROX**  
967 / p.124



**MAMBA**  
910 / p.125



**PERSEO**  
941 / p.126



**SOLVI**  
912 / p.127

# POUFS



**ASTER**  
9436 / p.130



**CHERRY**  
9433 / p.131



**CHERRY**  
9433-D / p.131



**FUNGI**  
9437 / p.133



**GUMMY**  
9434 / p.134



**NOVA**  
9435 / p.135



**NUN**  
1159 / p.136



**PIO**  
2337 / p.132



**SAGIR**  
/ p.137



**SAKI**  
/ p.137

# MESAS



**BARRY**  
1103-03 / p.140



**BARRY**  
1103-01 / p.140



**LENI**  
1086-03 / p.145



**LENI**  
1086-01 / p.145



**LEXA**  
1154-01 / p.144



**MOSU**  
1134-01 / p.142



**NUN**  
1160 / p.141



**RAY**  
1072-03 / p.143



**RAY**  
1071-01 / p.143



# AUXILIARES



**ARES**  
1110 / p.158



**CELL**  
1130 / p.148



**DAIKIRI**  
1127-A / p.152



**DAIKIRI**  
1127-B / p.152



**LUNA**  
1126 / p.155



**MITO**  
1133 / p.149



**MOSU**  
1134-05 / p.154



**PAD**  
1157-L / p.159



**PAD**  
1157-S / p.159



**RIALTO**  
1131 / p.156



**UMBRA**  
1128-S / p.150



**UMBRA**  
1128-M / p.151



**UMBRA**  
1128-L / p.151



**VOLTA**  
1129 / p.157

# CABECEROS



**HELA**  
5101 / p.162



**NEKA**  
5102 / p.162



**RIZZA**  
5106 / p.163

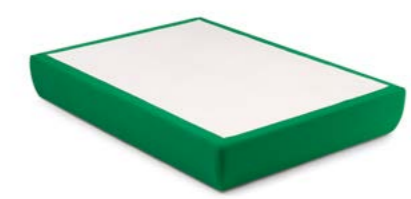


**SURI**  
5105 / p.163

# BASES



**RINA**  
5201 / p.164



**SKAI**  
5203 / p.165



# CORRA



2333-02



2333-06



Esencia nórdica de líneas curvas y orgánicas que ofrece un aspecto desenfadado y dinámico. Ideal para espacios colaborativos.

El ingenio en su construcción logra un diseño muy funcional y elegante, con una robusta y resistente estructura en metal o madera.

# NORBERT W



2340



2341





# NORBERT M



2342



2343



Su diseño versátil, disponible con o sin brazos, la convierten en una opción atractiva y funcional para su uso en una amplia gama de entornos.

# JADE



2331



Inspirada en las sofisticadas formas curvas de las piedras de Jade. Sus trazos geométricos definen con precisión la estructura metálica de esta silla que envuelve armoniosamente el respaldo y el asiento.

# JADE

# WIDE



2330



Otra versión con un respaldo más prolongado y curvado. Su estructura metálica recorre la pieza, aportando ligereza y equilibrio visual al conjunto. Una opción perfecta para integrarse en cualquier ambiente.

# HEMSON



Estilizado diseño que destaca por su ligereza, aunando funcionalidad y ergonomía. En sus dos versiones, con y sin brazo, el armazón metálico dibuja de nuevo las formas del asiento y el respaldo, potenciando así la belleza de sus líneas.



2338



2339



# EXPLOSIÓN DE COLOR

Las piezas de esta colección vibran con colores vivos que transforman cualquier espacio en una experiencia inolvidable.







# O R B I T



2310



Con un estilo único que fusiona elegancia y futurismo, esta silla es la opción perfecta para entornos vanguardistas debido a su distintivo respaldo elipsoidal, que nos evoca a cuerpos celestes dibujando órbitas en el espacio.



# MERY



2328-06



Su envolvente respaldo, dividido en dos piezas, está inspirado en las suaves y orgánicas formas del caparazón de una mariquita. El asiento se integra elegantemente en las patas, creando así una silla con una personalidad única y distintiva.

# PAUL



Perfecta para todo tipo de decoraciones. Su diseño minimalista y de estilo nórdico fusiona la artesanía tradicional de la madera con una estética limpia y depurada, creando así una pieza atemporal que ofrece tanto durabilidad como belleza.

# TULIP



2327



2335

Pieza contemporánea y elegante formada por un respaldo curvado que nos recuerda al pétalo de un tulipán. Destaca por sus formas ergonómicas ideales para lograr el confort de los usuarios.

# SUAU



2326-02



2326-06



Su diseño emerge de las curvas suaves y los volúmenes mullidos que se combinan armoniosamente con una estructura que distribuye visualmente el peso de manera equilibrada.

Esta combinación de elementos le confieren una personalidad propia, transmitiendo una sensación amable de comodidad. Es perfecta para espacios que buscan un diseño acogedor, donde cada detalle invita a la relajación.



# LEG



2322

Con patas redondeadas que realzan la belleza natural de la madera, este sillón da una sensación de ingravidez visual al elevar el volumen curvo y orgánico del cuerpo del mueble.



# DEVON



9424-S



Este diseño encarna la esencia de la ergonomía y la contemporaneidad. Exhibiendo una estética vanguardista, sus formas meticulosamente calculadas y proporcionadas no sólo cautivan a la vista, sino que también brindan un nivel excepcional de confort y comodidad.

# TWIST



2323



El respaldo queda sujeto entre dos discos metálicos laterales, creando una ilusión de suspensión equilibrada.





# BOSCO



Diseño ergonómico y funcional, presenta dos bases de diferente grosor en madera y metal. Destaca por sus volúmenes redondeados que proporcionan una sensación de confort.



9287



9287-06



# CORA



2332-02



2332-06



Esta familia de productos con esencia nórdica, juega con los volúmenes curvos y orgánicos, combinados a su vez, con patas de diferente grosor en madera o metal.

Un diseño funcional y dinámico con el que se pueden acondicionar múltiples espacios gracias a su amplia colección formada por sillas, sillones, taburetes y butacas.

# ARYA

El diseño desenfadado de esta pieza está formado por volúmenes directos y rotundos que la orientan a espacios coloristas y alegres.



TM LEADER CONTRACT

# IDENTIDAD PROPIA

**Cada modelo tiene una fuerte personalidad,  
desafiando la monotonía para hacer que cada  
espacio sea único.**



# CHERRY



2334

El sillón Cherry es una opción divertida y versátil para cualquier espacio, con la posibilidad de combinar diferentes piezas de la serie para crear un entorno dinámico y flexible.



# RIPPLE

**2325-02****2325-06**

El color electrizante del tapizado de este sillón, combinado con un diseño de líneas curvas, genera una sensación de ligereza visual al elevar y realzar el volumen curvo y orgánico del cuerpo del mueble.

El sillón está disponible en dos opciones: con patas redondeadas que realzan la belleza natural de la madera, o con unas ligeras patas metálicas que generan sensación de ingravidez y ligereza visual.

# TULIP



2336



Diseño elegante de formas suaves y respaldo ligeramente curvado. Un sillón perfecto para dar un toque audaz y llamativo a cualquier espacio.



# SAUL



9417-B



Basado en el estilo contemporáneo, destaca por sus volúmenes redondeados que aportan sensación de calidez. Sus finas patas realizadas en tubo de acero acentúan la frescura de este diseño.



# SWING



2324



Inspirado en un columpio, este sillón cuenta con un distintivo respaldo sujeto elegantemente por dos discos metálicos a los lados, creando la ilusión de suspensión en equilibrio y añadiendo un toque de sofisticación.

# ZARINA



2329

Cautivadora fusión entre lo tradicional y lo contemporáneo. La calidez de la madera combina con líneas modernas. Con un diseño atemporal, se integra a la perfección tanto en entornos clásicos como contemporáneos.





# CORA

# JADE



7332-06

Destaca por sus volúmenes curvos y orgánicos. Su construcción logra un diseño funcional y directo, ideal para adaptarse a una variedad de espacios gracias a sus múltiples opciones de personalización.



7330

Una ligera estructura metálica recorre respaldo y asiento, extendiéndose hacia unas estilizadas patas que otorgan ligereza visual al conjunto y crean un equilibrio notable en su diseño.

# ORBIT



**7310**

Su respaldo elipsoidal nos evoca al espacio, con una combinación de elegancia y futurismo. Su forma curva proporciona un soporte ergonómico mientras agrega un toque vanguardista a cualquier ambiente.

# PAUL



**7327**

Diseño funcional y atractivo. Una pieza que se adapta a cualquier ambiente gracias a su versatilidad. La armonía en la unión de sus piezas junto a sus acabados redondeados logran aportar una sensación acogedora.



# ALDRIN



Las formas de esta butaca están inspiradas en los trajes espaciales de los astronautas. Un diseño de contornos atrevidos y cuidadosamente estudiados para asegurar una experiencia de confort única.

# CONRAD



9427



Siguiendo con un estilo futurista, su elegante silueta de reloj de arena y su asiento suspendido en el aire le confieren un aire de ingravidez. Su diseño envolvente brinda sensación de seguridad y abrigo.



# CORRA



9332-02



9332-06



Este diseño de esencia nórdica, con volúmenes curvos y orgánicos, destaca por su sencillez y funcionalidad. Las patas, disponibles tanto en madera como en metal, le añaden un toque de desenfadado y vitalidad.

Sus diferentes opciones de personalización hacen de esta butaca la opción perfecta para satisfacer una amplia gama de necesidades estéticas y prácticas, adaptándose con facilidad a multitud de espacios.



# DENVER

Este llamativo modelo cuenta con un amplio asiento redondeado y un respaldo de volúmenes curvos que se adapta ergonómicamente a los usuarios. Convertirá cualquier espacio en protagonista, brindando además, una sensación acogedora.



9425-S



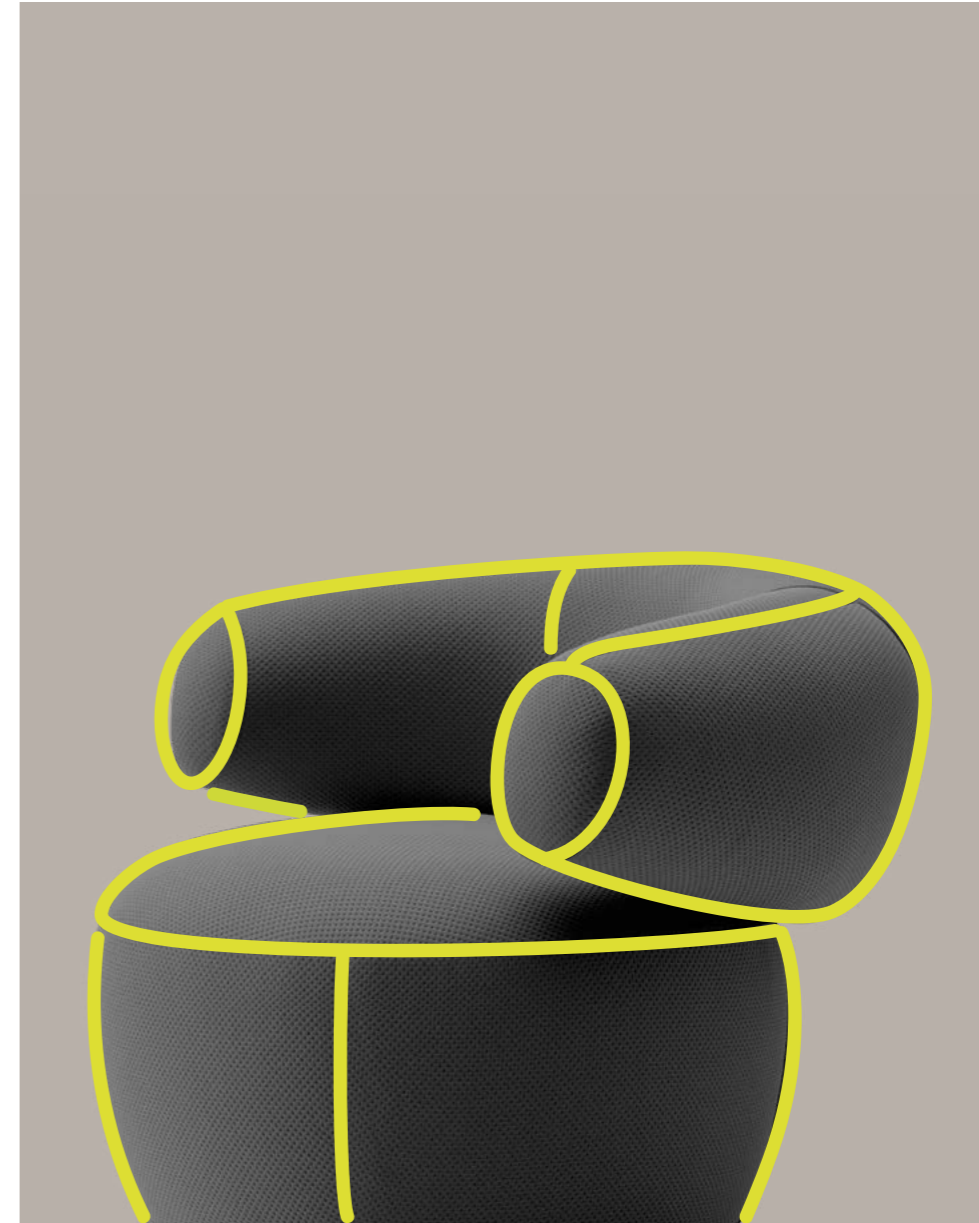
9425-L



TM LEADER CONTRACT

# MOBILIARIO INSPIRADOR

**Un paso más allá de la innovación.  
Dando una nueva vida y significado  
a lo que ya existe.**



# DE



9424-L



9424-M

Esta pieza fusiona lo orgánico con lo moderno, creando una perfecta armonía entre la naturaleza y la innovación. El diseño sinuoso y ondulado de estas butacas proporciona una experiencia de bienestar incomparable.



# SAND



9439



9439-06



Inspirada en la fluidez de movimiento de la arena del desierto peinada por el viento. Esta butaca, disponible en madera o metal, es tremendamente versátil tanto para espacios que valoran la calidez y el confort, como para ambientes más sofisticados y minimalistas.

# LEG



9431

Su presencia impactante y su diseño audaz desafían las convenciones estéticas. Con una meticulosa atención al detalle, esta butaca es toda una declaración de estilo que aporta carácter a cualquier ambiente.



# MISO



9440



Diseño que combina de forma magistral líneas curvas y rectas, generando así una sensación de serenidad. Además, la barra del respaldo, ingeniosamente separada por detrás, facilita el desplazamiento de la butaca.





# PAD

El diseño radica en la forma de sus cojines, donde los brazos y respaldo sirven a su vez como divisores de espacios, permitiendo enfrentar las piezas o alinearlas en conjuntos multiplicando las posibilidades.



# PEACH

Este modelo busca capturar la esencia de la delicadeza sintetizada en formas geométricas sencillas. Su limpieza y la pureza de los volúmenes le confieren una estética minimalista, capaz de integrarse en cualquier ambiente.





# RIPPLE



9430-02



9430-06



Inspirado en las formas de los cascarones de moluscos e insectos, su característico respaldo ofrece una experiencia visual única así como la sensación de ser abrazado por la naturaleza.

Con acabados tanto en madera como en metal, esta butaca proporciona una sensación incomparable de confort y seguridad, ideal para desconectar y escapar del bullicio externo y el frenético ritmo diario.

# SWING



El respaldo queda elegantemente sujeto por dos discos metálicos a los lados que crean la ilusión de suspensión en equilibrio. Esta característica, que nos recuerda a un columpio, aporta un toque de sofisticación.



9429



# RONDA

# SWAN



9393



Butaca que destaca por su construcción inspirada en la sencillez de las formas esféricas. Diseño moderno y funcional que complementa a la perfección espacios y ambientes colectivos.



948

La dimensión voluminosa del cuerpo contrasta con la fina base de metal, que sostiene la pieza y la eleva del suelo, provocando un efecto de ingravidez. Sus brazos inclinados transmiten una agradable sensación de amplitud y elegancia.



# SAUL



9417-A



Diseño caracterizado por la combinación de sus formas curvas y la altura de su respaldo. Un modelo pensado para aportar sofisticación y confort a cualquier espacio.



TM





# MIAMI

954



Sofá de estilo minimalista y líneas depuradas, la pieza perfecta para crear espacios elegantes y atemporales. Su diseño aporta un estilo fresco y moderno sin comprometer la comodidad.



# PEBBLE

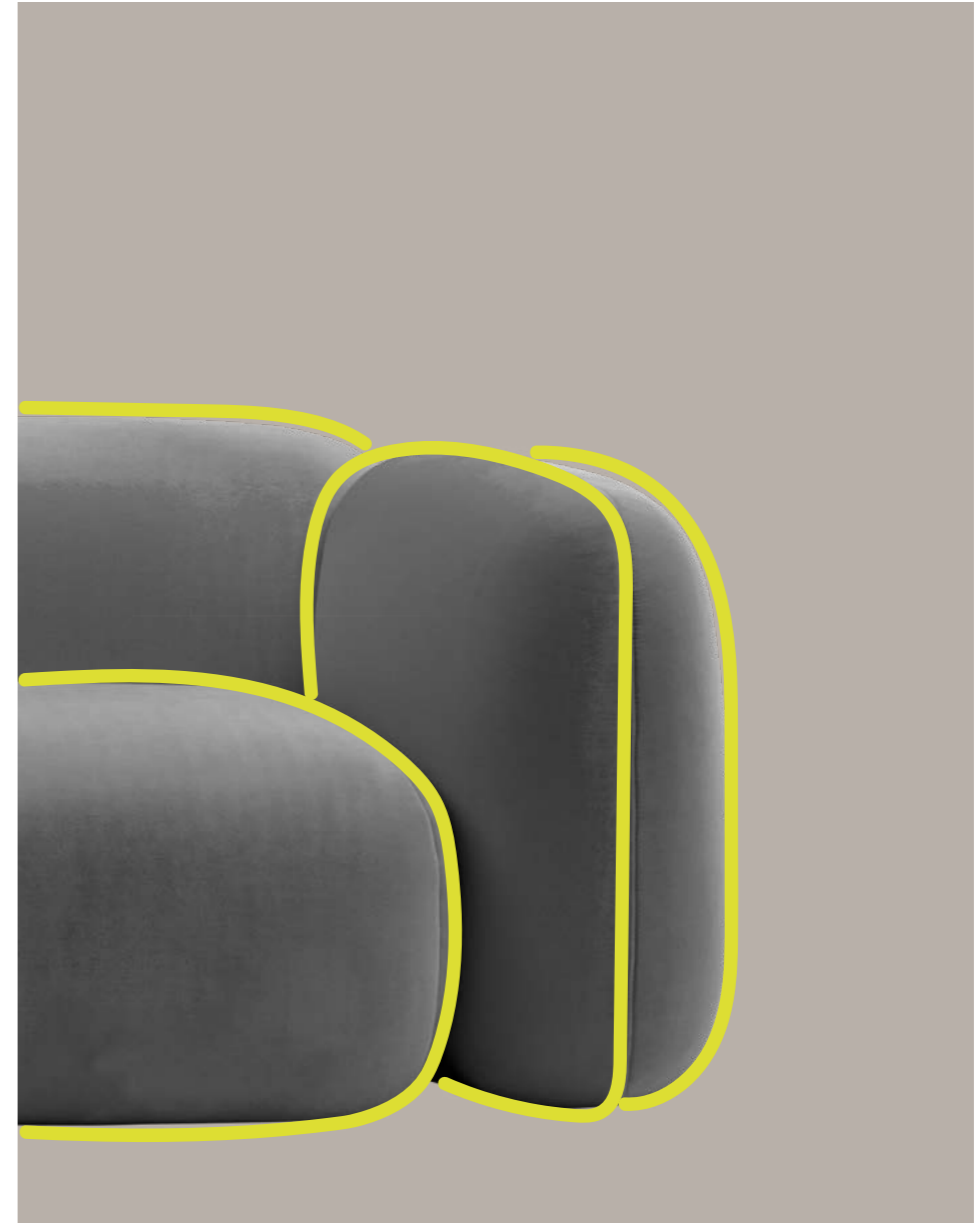
966



Inspirado en las piedras de río, que se agrupan de forma natural y caprichosa, este sofá fusiona la elegancia natural con la funcionalidad moderna. Su diseño orgánico evoca la sensación de armonía y frescura tal y como lo hace la propia naturaleza.

# ESPACIOS REVOLUCIONARIOS

Rompiendo las barreras del diseño tradicional;  
marcando el camino hacia el futuro.





# EVAN

962



Impulsado por la belleza natural de la madera, su estructura está formada por robustas barras cilíndricas de madera que no solo soportan el conjunto, sino que también resaltan la esencia y calidad de este material.



# TEO

878



Diseño de líneas rectas que aporta un toque moderno y atemporal, con una base tubular que transmite sensación de ligereza. Sus volúmenes rectos hacen que pueda ser dispuesto de forma modular para realizar diferentes composiciones.





# SUSHI

959



Excelente para zonas comunes en las que se quiera estructurar el espacio. Su parte trasera permite ubicar módulos orientados hacia las dos direcciones, y sus brazos actúan también como separadores entre los módulos, permitiendo diferentes composiciones.



# SWAN

948



Pieza versátil que ofrece la posibilidad de jugar con diferentes tonos y tejidos en el tapizado y acentuar el contraste con los colores de las patas. Ideal para salas de estar contemporáneas donde se requiera una pieza llamativa.



# SUSHI

959

Composición modular cuyos contornos se dibujan alternando líneas curvas y rectas que recorren la pieza, dando forma a unos volúmenes de apariencia orgánica y dinámica.





Este sofá es ideal para quienes buscan una pieza versátil, capaz de configurarse y adaptarse a las necesidades del espacio.

Cada unidad puede disponerse de multitud de formas, invitando a la creatividad en la disposición de los asientos.



# PEBBLE

966

Su diseño orgánico y fluido evoca la serenidad y la frescura de la naturaleza, ofreciendo una experiencia visual única y enriqueciendo cualquier ambiente con su estética natural y relajante.





Los módulos que lo componen parecen apenas tocarse, creando una dinámica visual que transforma cualquier espacio en un refugio de estilo y armonía.



Cada módulo se puede combinar de diversas maneras, permitiendo jugar con diferentes colores y fomentando la creatividad en la distribución.







# AROX

967

El mecanismo de este sofá cama incorpora un sistema de nido en horizontal, perfecto para usar como dos camas individuales o una de dos plazas. El formato de sus brazos y respaldo aportan un toque de frescura al diseño.



# MAMBA

910

De diseño compacto, es idóneo para proyectos más atrevidos. El rematado de grueso bordón que recorre los brazos y el respaldo perfila los volúmenes y aporta dinamismo al sofá cama.







# PERSEO

941

Combinación exquisita de elegancia y comodidad. Sus reposabrazos ligeramente inclinados y su respaldo acolchado proporcionan un soporte ergonómico ideal, mientras que los detalles en madera en los laterales añaden un toque de sofisticación.



# SOLVI

912

Diseño de sofá cama de aspecto recto y geométrico. Los botones del respaldo provocan un efecto de almohadillado propio de los años 50, óptimo para crear entornos de estilo vintage.





# ASTER

Su diseño aerodinámico evoca la imagen de un satélite orbitando alrededor de la Tierra. El relleno suave y firme del asiento combina con la calidez de la madera de las patas, que le confieren estabilidad y cohesionan el diseño.



# CHERRY



Propuesta versátil y divertida perfecta para crear espacios dinámicos, combinando las piezas entre sí o utilizándolas de forma individual.



# PIO

Diseño cuyos contornos se dibujan alternando líneas curvas que recorren la pieza aportando personalidad y dinamismo sin renunciar a la comodidad.



2337

# FUNGI

Inspirado en la esencia suave y esponjosa de los hongos, su parte superior se asemeja al sombrero de una seta y sus patas cilíndricas se ensanchan al igual que el pie del hongo, ofreciendo una experiencia de sentado cómoda y única.



9437





La chapa metálica adherida que se eleva, cumpliendo la función de mesita auxiliar, crea un contraste de texturas y materiales que culmina en una experiencia de diseño cohesivo y funcional.



9434

# NOVA



9435



Tomando como inspiración el destello de una nueva estrella, las dos patas laterales se separan dando forma al núcleo: una estructura acolchada y ligeramente redondeada que parece flotar sobre el suelo.



# NUN

Con asiento tapizado y base de madera, esta escultórica pieza es perfecta para aportar un carácter distintivo a cualquier ambiente.



1159

# SAGIR



Este pouf es ideal en sus formas, se adapta a cualquier espacio y asegura una comodidad óptima.



# SAKI

Pouf cúbico con los bordes destacados en el tapizado, lo que acentúa la geometría de la pieza. Perfecto para organizar en grupos.



# BARRY

Esta mesa destaca por su refinada estructura. Disponible en dos alturas, ofrece una solución ideal para proyectos de hostelería.



1103-01



1103-03

# NUN

Esta escultórica pieza de madera maciza y con un gran valor decorativo es perfecta para proyectos de interiorismo vanguardista en los que la estética juega un papel primordial.



1160



# MOSU

Diseño vanguardista caracterizado por la composición de su base, donde dos cilindros de aristas redondeadas se unen en un delicado equilibrio y dan cuerpo a la mesa.



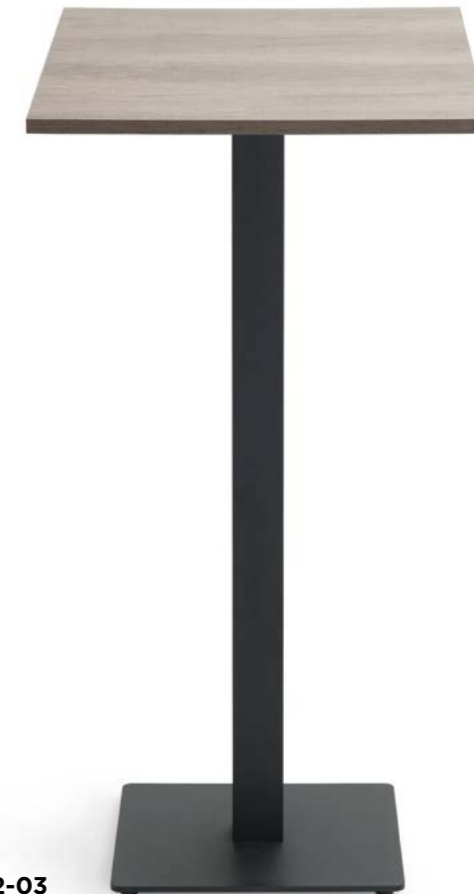
1134-01

# RAY

Mesa ideal para utilizar en bar y cafetería. Está disponible en dos alturas y destaca por sus formas rectas en base y tapa.



1071-01



1072-03

# LEXA



1154-01

Práctica y funcional. Una opción segura para proyectos de hostelería. Caracterizada por su base realizada en pletina metálica con forma de aspa.

# ZEN

Original mesa que resalta por sus formas redondeadas. Disponible en varias alturas y gran variedad de colores y de acabados.



1086-01



1086-03



# CELL



1130

Con una superficie de madera de bordes redondeados y silueta irregular sostenida por cuatro patas cilíndricas que juegan con diferentes grosores, esta mesa, con su forma orgánica, rinde homenaje a la célula como unidad básica de la vida.



# MITO



1133

Inspirada en la mitosis, como dos unidades independientes pero conectadas, las tapas de madera se unen en su centro y se soportan sobre dos patas cada una, creando una estructura sólida y un equilibrio visual armonioso.



# UMBRA



1128-M



1128-S

Disponible en tres tamaños diferentes, estas mesas auxiliares nos ofrecen gran versatilidad a la hora de hacer combinaciones.

Las tapas de madera circular generan un contraste visual con las tres patas sobre las que descansan. Su diseño se unifica gracias a las aristas redondeadas, que combina formas curvas con líneas pronunciadas.



1128-L

# DAIKIRI

Inspirada en el cocktail que le da nombre, esta mesa nos ofrece dos alturas y un diseño elegante, con una sólida base de madera que garantiza estabilidad y resistencia.



1127-A



1127-B



Su superficie y base están unidas mediante una pletina metálica, creando un efecto visual moderno y atractivo.

# MOSU

Compuesta por un cilindro de aristas redondeadas que une los círculos del pie y la tapa, como una interacción entre la materia y la fuerza que la mantiene unida.



1134-05

# LUNA



1126



Con inspiración en la luna en su fase creciente, las dos superficies circulares, dispuestas en alturas diferentes, simulan la alineación de un eclipse.



# RIALTO



1131

Compuesta por una bandeja de madera que parece mantenerse en equilibrio sobre una varilla metálica, lo que provoca un interesante efecto de ingravidez.

# VOLTA



1129

Su forma circular y sus bordes redondeados crean una sensación de fluidez y equilibrio, dando como resultado una combinación perfecta entre funcionalidad y diseño.



# ARES



1110

Diseño de gran frescura, compuesto por una resistente tapa y una serie de varillas rectas que se unen a dos anillos. Es perfecta para aquellos ambientes en los que queramos dar un toque llamativo.

# PAD



1157-S

Compuesta por cuatro patas metálicas sujetas a un bastidor y una tapa, de cantos redondeados, que se integra en la estructura, dando como resultado un diseño de apariencia uniforme y moderna.



1157-L



# HELA



5101

Sus elegantes líneas verticales acolchadas aportan un toque de sofisticación a la habitación.

# RIZZA



5106

La opción ideal para quienes buscan un elemento decorativo audaz y funcional.

# NEKA



5102

Estilo minimalista que aporta un toque de energía y modernidad a cualquier dormitorio.

# SURI



5105

Líneas limpias y curvas que proporcionan un toque moderno y contemporáneo.



# RINA

5201

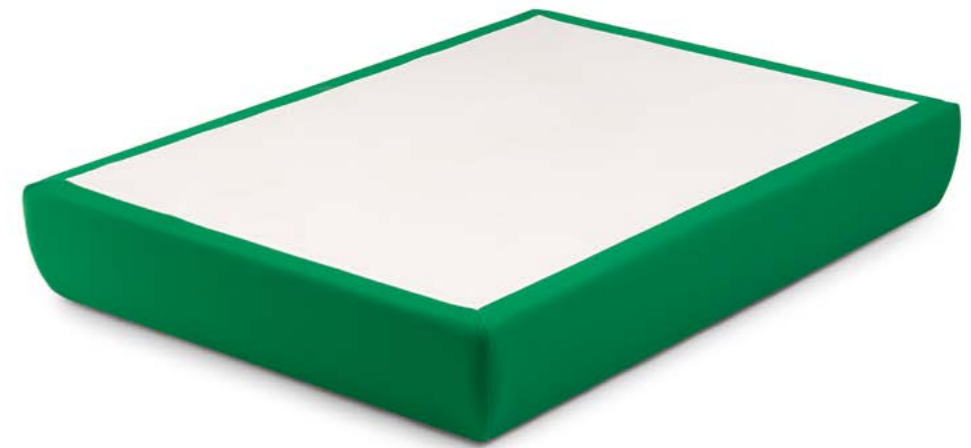
Equipada con patas metálicas que ofrecen estabilidad y durabilidad. Su diseño atemporal y refinado la convierte en una opción perfecta para cualquier dormitorio tradicional.



# SKAI

5203

De estilo moderno y elegante, este diseño proporciona un toque contemporáneo, integrándose en cualquier estilo de dormitorio, con un enfoque puesto en la simplicidad y funcionalidad.



COLOR

DISEÑO

ARMONÍA



# SOSTENIBILIDAD

## Certificaciones de Excelencia

Fabricamos localmente, cumpliendo estrictamente con los estándares y certificaciones: ISO 14001, ISO 14006, ISO 9001 e ISO 45001. Estas calificaciones garantizan que nuestras prácticas no solo cumplen con las normativas internacionales, sino que también reflejan nuestro compromiso con la excelencia ambiental y la calidad.

## Uso Responsable de Materiales

Hacemos un uso responsable de los materiales y nos aseguramos de que las maderas que utilizamos provienen de bosques controlados y reforestados, certificadas por el sello FSC®. Esta certificación asegura una gestión forestal responsable, preservando la biodiversidad y asegurando la sostenibilidad a largo plazo.

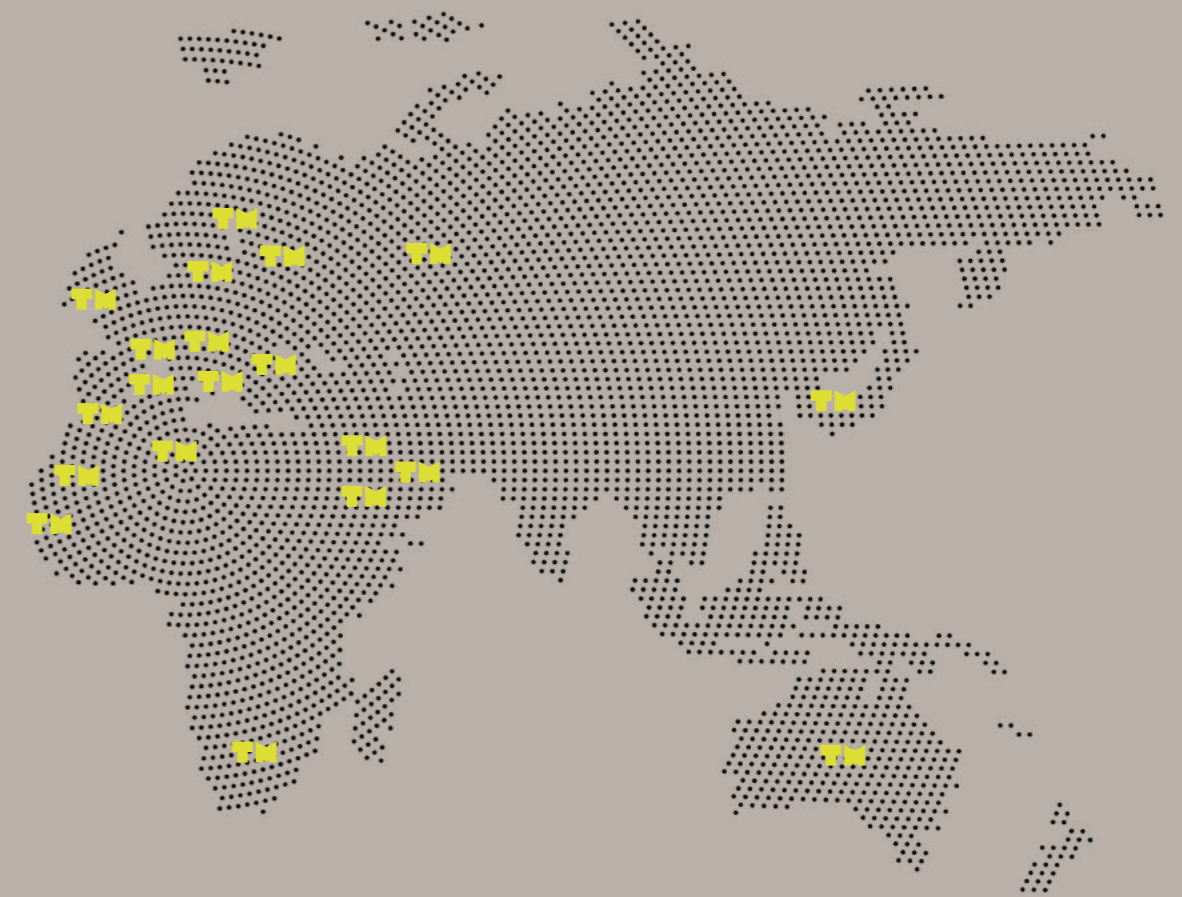
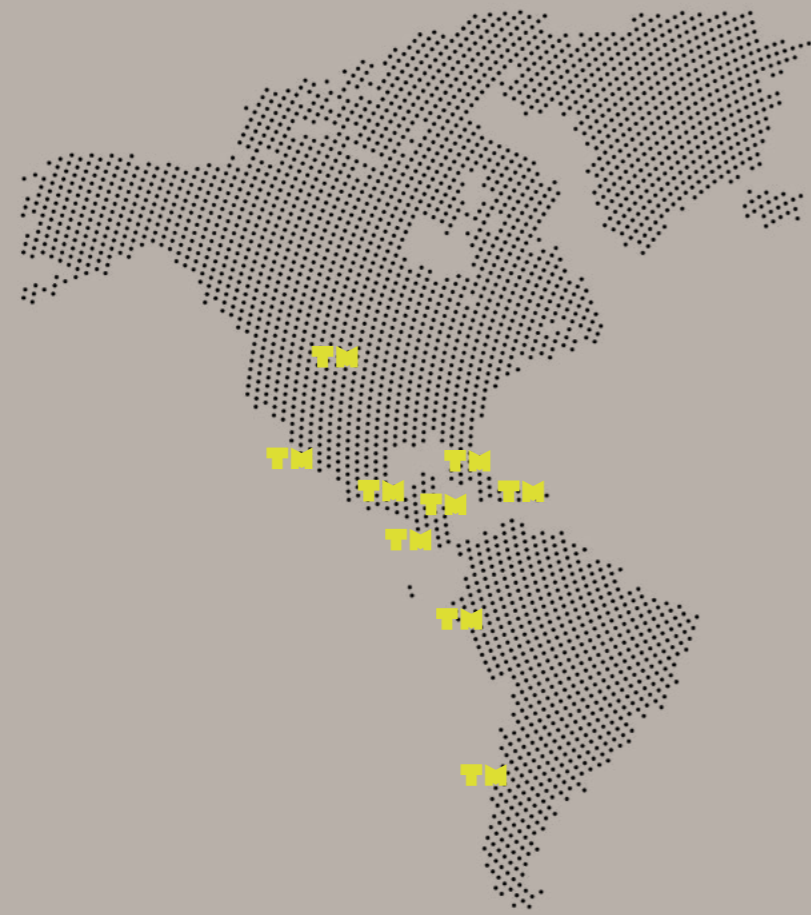
## Compromiso con el Medio Ambiente

Cada año, establecemos y revisamos objetivos específicos para reducir la generación de residuos, el uso de recursos y el consumo de energía. Nuestro objetivo es reducir al máximo el impacto medioambiental. Este proceso de mejora continua nos permite incrementar nuestra eficiencia ambiental y reducir nuestra huella ecológica.

## Técnicas de Fabricación Innovadoras

Implementamos técnicas de fabricación avanzadas y responsables que minimizan el impacto ambiental. Desde la optimización del uso de materiales hasta la implementación de tecnologías limpias. Anualmente, establecemos y revisamos objetivos específicos.

EXPLORANDO



NUEVOS

HORIZONTES

www.tmleadercontract.com



(+34) 968 753 136 - [tm@tmleadercontract.com](mailto:tm@tmleadercontract.com)  
Autovía A-33 Salida 61. Yecla, Murcia (30510) España.

**f in @**

**SÍGUENOS**  
**@tmleadercontract**



