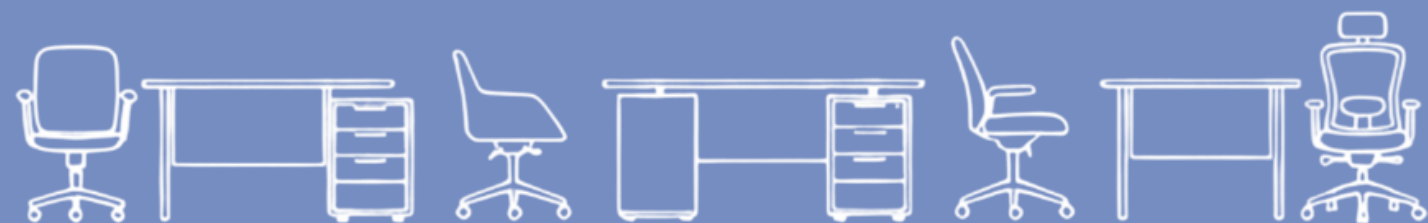


INFORME DE TENDENCIAS

ESPACIOS_DE_TRABAJO 2026

De la flexibilidad al bienestar integral



INDICE

Workspace Design Madrid 2026	P. 03
TENDENCIA 1: La oficina como ecosistema flexible	P. 05
ANDREU WORLD: In Out Office 90	P. 06
OFITRES: Asientos Modulares DUO	P. 08
MOBBOLI: Mesa NEST	P. 10
OMELETTE Editions: Mesa TOT	P. 12
OFIFRAN: Asientos Modulares SOMA	P. 14
iSiMAR: Separador HABANA	P. 16
TENDENCIA 2: Bienestar integral: físico, mental y sensorial	P. 18
ENEA: Silla GURA	P. 19
ISMOBEL: Colección INNA LOUNGE	P. 21
HOBBY FLOWER: Colección BARDI	P. 23
JOQUER: Colección FLOW	P. 25
TENDENCIA 3: Identidad, calidez y referencias domésticas	P. 27
HURTADO: Mesa CONNECT	P. 28
AKABA: Estantería Modular HIKA	P. 30
GAN: Espacio MOMOS	P. 32
ONDARRETA: Asientos Modulares GUMI	P. 34
TENDENCIA 4: Acústica como lenguaje espacial	P. 36
BERLIN ACOUSTICS: Cabina FOCUS 4.0	P. 37
OLÉ Lighting: Lámpara PAMPA	P. 39
MADE DESIGN: Separador NAKA	P. 41
TENDENCIA 5: Iluminación: eficiencia y experiencia	P. 43
BPM Lighting: ALARIK SLIM Luminaries & Dots	P. 44
LEDS C4: Iluminación Arquitectural SINIA	P. 46
TENDENCIA 6: Sostenibilidad aplicada y visión a largo plazo	P. 48

WORKSPACE Design Madrid 2026

En la última década, los espacios de trabajo han vivido una transformación profunda. La oficina ha dejado de ser únicamente un lugar de producción para convertirse en un entorno estratégico, capaz de comunicar valores, fomentar la colaboración y cuidar del bienestar de las personas. El diseño se consolida como herramienta clave para responder a nuevas formas de trabajar, donde la flexibilidad, la sostenibilidad y la experiencia del usuario marcan la diferencia.

Workspace Design Madrid 2026 ofrece a arquitectos e interioristas una mirada actualizada sobre estas transformaciones, proporcionando un marco de referencia claro sobre las tendencias que definirán los entornos profesionales en 2026. Este folleto recoge las principales líneas de evolución en el diseño de oficinas y espacios de trabajo, con el objetivo de inspirar proyectos y facilitar decisiones fundamentadas.

Las soluciones que presentan las empresas participantes en el evento se integran en este contexto como ejemplos concretos de cómo el diseño español combina innovación, calidad industrial y sensibilidad estética para dar respuesta a los retos actuales del workspace. Con este material, Mueble de España ofrece una herramienta útil y práctica para el profesional, un punto de partida para proyectar espacios que sean funcionales, atractivos y coherentes con las necesidades del usuario moderno.



TENDENCIAS 2026

ESPACIOS_DE_TRABAJO

OFICINAS

La oficina como ecosistema flexible

La oficina de 2026 se entiende como un ecosistema adaptable y dinámico, capaz de responder a distintos usos y ritmos a lo largo del día. La implantación de modelos híbridos ha transformado las expectativas sobre los espacios físicos: ya no se busca ocupar puestos asignados de manera permanente, sino crear entornos que aporten valor en cada visita. Esto se traduce en espacios que pueden reorganizarse con facilidad, donde el mobiliario y los elementos arquitectónicos permiten cambios rápidos sin necesidad de intervenciones complejas.

Las zonas de concentración conviven con áreas colaborativas, espacios informales y puntos de encuentro, generando un flujo flexible que respeta los distintos modos de trabajo. Para el diseñador, proyectar espacios de este tipo implica anticipar necesidades cambiantes y garantizar que el espacio conserve coherencia, identidad y funcionalidad en cualquier escenario.



Andreu World 70 years

In Out Office 90

Alfredo Häberli

La colección IN/OUT Office traslada el confort del soft seating a entornos de trabajo contemporáneos que priorizan la versatilidad. Sus sofás y butacas permiten configurar zonas de reunión informal, espera o trabajo colaborativo dentro de una misma planta, favoreciendo una transición fluida entre concentración e interacción. Para el proyectista, ofrece una herramienta eficaz para articular espacios abiertos sin recurrir a particiones rígidas, generando microambientes que estructuran la oficina de forma flexible y visualmente ligera.

La ampliación de la colección incorpora nuevos módulos de sofá y mesas auxiliares, optimizados para ofrecer una mayor adaptabilidad en proyectos de oficina dinámica. El nuevo ángulo de 90 grados en los paneles traseros mejora la absorción acústica y amplía las posibilidades de configuración, manteniendo al mismo tiempo la esencia modular y móvil que define la colección.



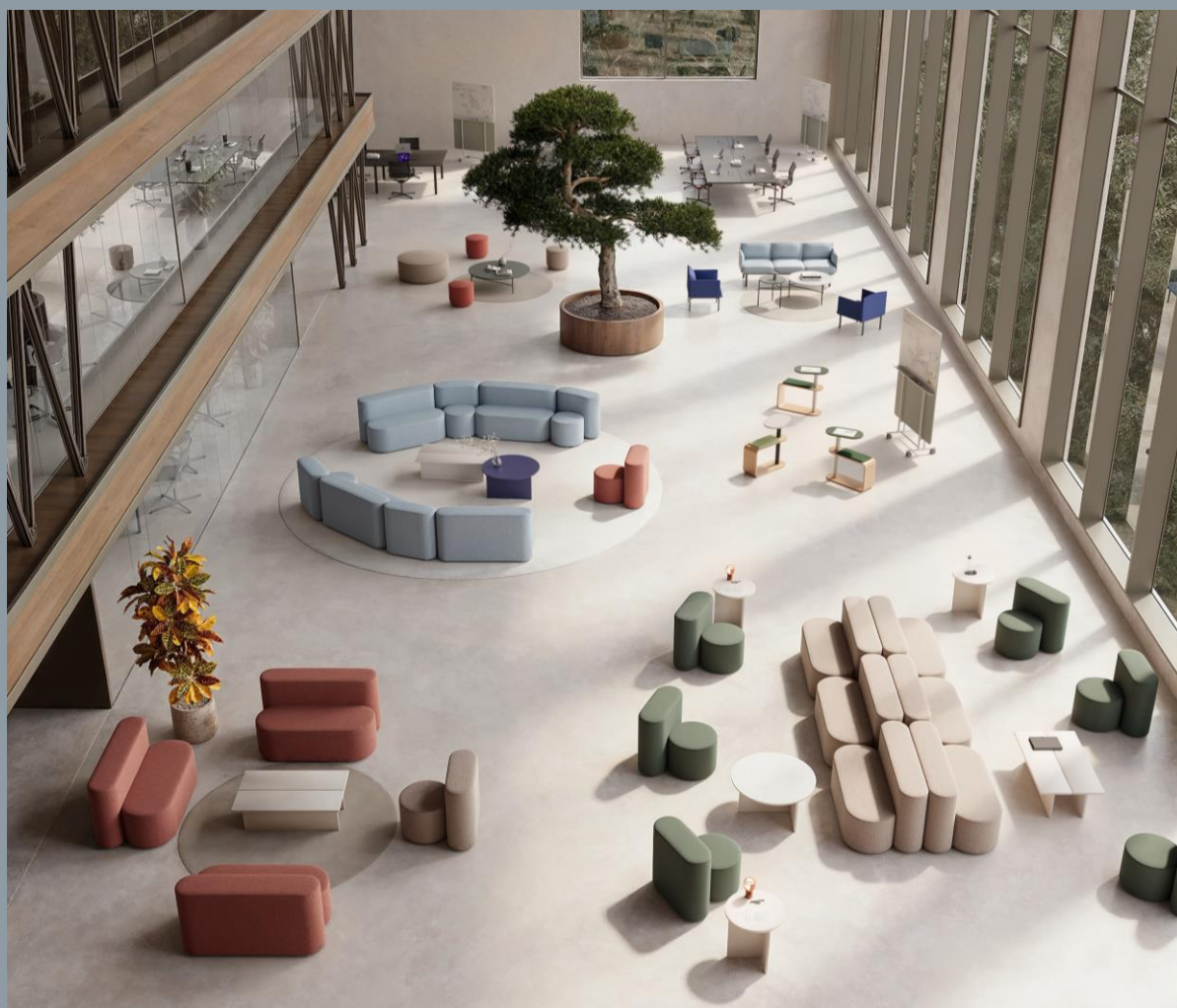


www.andreuworld.com

Contacto: Cristina Salavert • c.salavert@andreuworld.com

Asientos Modulares DUO

La Mamba Studio



DUO es un sistema modular concebido para adaptarse a múltiples configuraciones en áreas comunes, zonas de colaboración o espacios de tránsito activo. Sus formas orgánicas facilitan composiciones dinámicas que pueden crecer o reducirse según las necesidades del proyecto. Desde el punto de vista profesional, permite reorganizar el espacio con facilidad a lo largo del tiempo, optimizando la inversión y acompañando la evolución de los equipos y las metodologías de trabajo.



www.ofitres.es

Contacto: Javier Fernández • javierf@grupoalvic.com

Mobboli

Mesa NEST

Norm Architects

La mesa NEST combina minimalismo y atemporalidad con funcionalidad para entornos colaborativos. Su estructura en caballete de acero cortada por láser, preparada para electrificación mediante bandejas, regletas y cajas abatibles, permite configurar mesas individuales o sistemas ampliables según las necesidades del proyecto.

Disponible en altura de 74 cm, NEST favorece la interacción entre usuarios en salas de reunión, coworking o espacios polivalentes. Complementada con biombos separadores, estantes auxiliares o luminarias, ofrece versatilidad, orden y eficiencia, aportando una experiencia de uso cómoda y un diseño resolutivo que se integra en oficinas modernas.





www.mobboli.com

Contacto: Pablo Cerdá • pabloc@delaoлива.com

Mesa TOT

Isern Serra



La mesa TOT responde a la necesidad de superficies de trabajo versátiles en entornos compartidos. Su estructura con soporte central y alas laterales favorece distintas configuraciones, desde puestos colaborativos hasta mesas de reunión informal.

Resulta especialmente útil en oficinas donde los layouts cambian con frecuencia, ya que facilita reconfiguraciones sin alterar la claridad visual del conjunto, manteniendo orden y coherencia en espacios abiertos.



www.omeletteeditions.com

Contacto: Ommar Uribe • ommar@omelette-ed.com

ofifran

Sistemas de Asientos Modulares SOMA

Dorigo Design

En los entornos de trabajo contemporáneos, el mobiliario deja de ser estático para convertirse en una herramienta que acompaña el cambio. El sistema modular de sofás SOMA nace precisamente de esa necesidad: crear configuraciones abiertas, fluidas y capaces de transformarse con naturalidad.

Alejado de geometrías rígidas y esquemas cerrados, SOMA propone un lenguaje de formas amables y contemporáneas que permite unir, girar y reorganizar sus módulos para dar respuesta a distintas dinámicas de uso. Desde zonas colaborativas hasta áreas de espera o espacios intermedios, el sistema facilita la creación de paisajes interiores versátiles donde el confort y la funcionalidad conviven con una estética suave y acogedora.





www.ofifran.com

Contacto: Juan Franco • juanon@ofifran.com

Separador Espacios HABANA

En colaboración con Gensler



A medida que los límites entre los entornos hospitality y los espacios de trabajo se difuminan, el divisor de espacios HABANA de iSiMAR se presenta como un elemento escultórico que combina belleza y funcionalidad. Su estructura trapezoidal en varilla galvanizada duradera equilibra apertura y privacidad, creando un espacio adaptable que invita al descanso, la concentración o la interacción según las necesidades del momento.

Inspirado en la simplicidad mediterránea y la calidez del Caribe, HABANA transforma cualquier oficina, lounge o entorno comercial en un lugar de bienestar y sofisticación.



www.isimar.es

Contacto: María Izurdiaga • marketing@isimar.es

Bienestar integral: físico, mental y sensorial

El bienestar en el entorno laboral se consolida como eje central del diseño, pero con un enfoque más maduro e integral. Se trata de crear espacios que no solo protejan la postura y la salud física, sino que favorezcan la concentración, reduzcan la fatiga y generen una sensación de equilibrio emocional durante la jornada.

La atención al confort acústico, la calidad de la iluminación y la elección de materiales agradables al tacto y a la vista se convierten en elementos esenciales. El espacio de trabajo pasa a ser un instrumento activo para el cuidado de las personas, donde cada decisión de diseño contribuye a una experiencia más saludable, productiva y agradable.



enea

Silla GURA

Estudi Manel Molina



GURA está diseñada para ofrecer un equilibrio entre ergonomía y calidez formal, cualidades clave en entornos donde se alternan tareas de concentración y reuniones. Su respaldo envolvente y proporciones cuidadas favorecen una postura cómoda durante usos prolongados, mientras que su expresión amable contribuye a generar ambientes menos rígidos y más humanos.

Para el profesional, es una solución versátil que funciona tanto en puestos operativos como en salas de reunión o espacios híbridos.



www.eneadesign.com

Contacto: Javier Tobar • jtobar@eneadesign.com

ISMOBEL

Colección INNA LOUNGE

ISMOBEL Design Team

INNA Lounge introduce el confort del soft seating en áreas de espera, zonas de descanso o espacios de trabajo informal. Sus proporciones generosas y su diseño ergonómico invitan a una pausa real dentro de la jornada, contribuyendo a reducir la fatiga y a mejorar la experiencia del usuario en la oficina. Sus asientos tapizados combinan ergonomía y resistencia, facilitando estancias cómodas y un mantenimiento eficiente en entornos de alto tránsito. Las mesas auxiliares y pufs aportan apoyo funcional y versatilidad, adaptándose a distintos usos y tiempos de permanencia.

En proyectos corporativos, permite crear transiciones suaves entre áreas operativas y zonas de relax, reforzando una cultura de bienestar sin perder coherencia estética.





www.ismobel.com

Contacto: Javier Casado • javi@ismobel.com

hobby flower®

Colección BARDI

Sanna Völker



El bienestar en los espacios de trabajo también se construye a través de los materiales y de la relación con la naturaleza. La colección BARDI de Hobby Flower, diseñada por Sanna Völker e inspirada en la arquitecta italo-brasileña Lina Bo Bardi, combina maceteros y mobiliario en piezas de formas puras y materiales naturales que integran vegetación y aportan calidez desde una mirada arquitectónica y artesanal, favoreciendo un entorno más equilibrado y sensorialmente confortable.



www.hobbyflower.com

Contacto: Gema Segurana • gema@hobbyflower.com

JOQUER

Colección FLOW

Mario Ruiz



La colección FLOW se caracteriza por sus formas curvas y acogedoras, que aportan una dimensión emocional y confortable a los entornos profesionales. Además de los sofás, la gama incluye una butaca y una colección completa de soft seating con sillas tapizadas, con o sin brazos, así como bancos de una, dos y tres plazas, que permiten construir composiciones flexibles y confortables en áreas de espera, lounges corporativos o espacios polivalentes dentro de la oficina.

Estas piezas favorecen la interacción, la circulación fluida y la creación de microambientes adaptables, aportando al mismo tiempo un lenguaje formal cercano y elegante que refuerza la identidad del espacio.



www.joquer.com

Contacto: Vicent Martínez • vmartinez@joquer.com

Identidad, calidez y referencias sofisticadas

Los espacios de trabajo incorporan códigos del ámbito residencial y del hospitality para generar entornos más cercanos, humanos y reconocibles. La oficina deja atrás la neutralidad excesiva y gana carácter, transmitiendo los valores y la cultura de la organización.

Textiles, alfombras y tapicerías se integran para aportar confort y calidez, mientras que las paletas cromáticas y los materiales naturales refuerzan la sensación de bienestar.

El mobiliario favorece posturas relajadas y encuentros informales, dando protagonismo a la dimensión social del espacio. Para el profesional, esta tendencia ofrece la oportunidad de trabajar con un lenguaje más emocional y experiencial, que fortalece la conexión entre las personas y el entorno.



HURTADO®

EVOLUTION Oficina |

Mesa CONNECT

Equipo de Diseño HURTADO

CONNECT está pensada para despachos de dirección y salas de reuniones de alto nivel, donde la mesa se convierte en el eje simbólico del espacio.

La combinación de maderas, lacas mate y detalles metálicos aporta sofisticación y presencia, cualidades esenciales en entornos donde se toman decisiones estratégicas y se recibe a clientes o colaboradores.

Para el interiorista, es una pieza que ayuda a construir una atmósfera representativa, coherente y de gran calidad material.





www.hurtado.eu

Contacto: Fran Hurtado • fran@hurtadofurniture.com

AKABA

Estantería Modular HIKA

Pensi Design Studio



HIKA es un sistema modular de estanterías que combina funcionalidad y personalidad para espacios de trabajo contemporáneos. Su versátil configuración permite crear microuniversos tanto individuales como colaborativos, adaptándose a distintas necesidades y dinámicas laborales.

Con un amplio programa de accesorios, HIKA facilita la integración de elementos decorativos, almacenamiento y módulos funcionales, dotando a cada espacio de identidad y coherencia estética. La colección invita a combinar universos distintos dentro de un mismo entorno, generando áreas que favorecen la concentración, la colaboración y la convivencia armoniosa sin perder carácter propio.



www.akaba.net

Contacto: Ainara Díez • ainara@akaba.net



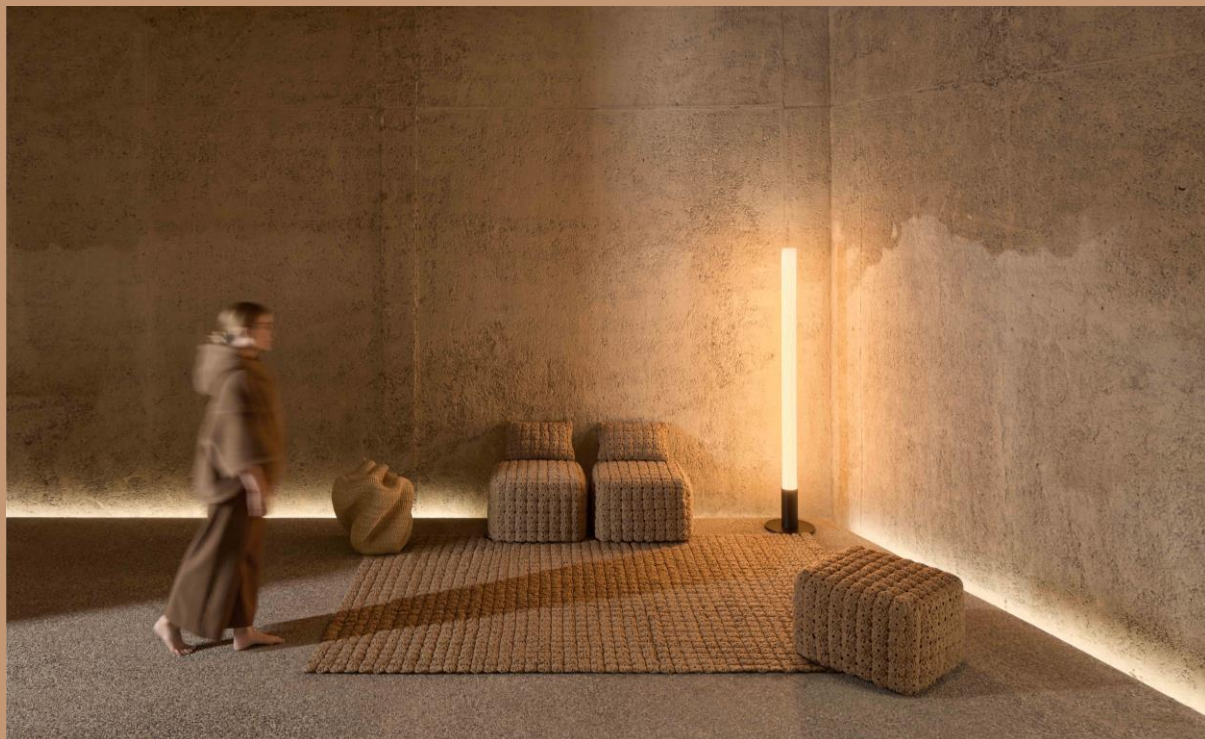
1 9 4 1

Espacio MOMOS

José A. Gandía-Blasco Canales

La colección MOMOS combina artesanía global y diseño contemporáneo para crear espacios de trabajo con identidad y calidez. Inspirada en la tradición textil brasileña y elaborada por expertas artesanas de la GAN Women Unit, la colección presenta bordados tridimensionales sobre alfombras, pufs y cojines, con lana afieltrada que aporta confort y riqueza táctil.

Disponible en tonos camel y antracita, MOMOS incluye alfombras de 170×240 cm y 200×300 cm, así como pufs y cojines con fundas desenfundables para un fácil mantenimiento. Su diseño versátil permite generar ambientes casuales y acogedores, ideales para zonas de descanso, salas de espera o espacios informales dentro de la oficina, aportando personalidad y carácter a cada proyecto.





www.gan-rugs.com

Contacto: Alejandra Gandía-Blasco •
alejandra@gandiabrasco.com

ondarreta

Asientos Modulares GUMI

Nadia Arratibel

Inspirada en la forma amable de un “osito de gominola”, GUMI es una colección modular de volúmenes suaves y redondeados que aporta cercanía visual y confort a los entornos de trabajo. Sus seis módulos permiten generar configuraciones diversas para zonas de encuentro, espera o trabajo informal, ayudando a humanizar espacios arquitectónicos a través de una estética acogedora y contemporánea.

Una pieza de unión oculta garantiza transiciones fluidas entre módulos, facilitando tanto composiciones continuas como disposiciones más libres con identidad propia. Para el proyectista, GUMI es un recurso eficaz para introducir calidez y carácter en oficinas, áreas comunes o espacios híbridos, con la ventaja añadida de su uso también en exteriores gracias a accesorios como ruedas y fundas repelentes al agua.





www.ondarreta.com

Contacto: Dpto. Comercial • hola@ondarreta.com

Acústica como lenguaje espacial

El sonido deja de ser un problema técnico invisible y se integra de manera consciente en el diseño del espacio. Los elementos acústicos no solo cumplen una función funcional, sino que también definen zonas, aportan identidad y enriquecen la estética del conjunto.

Este enfoque responde a la proliferación de oficinas abiertas y espacios multifuncionales, donde el control del ruido es crucial para garantizar niveles adecuados de concentración y privacidad. Integrar la acústica como recurso proyectual desde las primeras fases permite crear entornos más confortables y con personalidad, evitando soluciones correctivas posteriores.



BERLIN ACOUSTICS

Cabina FOCUS 4.0

Berlin Acoustics Design Studio



FOCUS 4.0 es una cabina individual concebida como refugio acústico dentro de oficinas abiertas. Su alto nivel de aislamiento sonoro, junto con ventilación silenciosa e iluminación integrada, la convierte en una solución eficaz para llamadas, videoconferencias o tareas que requieren máxima concentración.

Para el proyectista, permite introducir privacidad sin recurrir a obra fija, aportando además un elemento arquitectónico reconocible que ordena el espacio.



www.berlin-acoustics.com

Contacto: Elena Gobbetti • elena.gobbetti@berlin-acoustics.com

olé

Lámpara PAMPA

Fernando Martínez

PAMPA combina iluminación y absorción acústica en una única pieza suspendida, optimizando el rendimiento espacial sin sobrecargar el techo.

Sus paneles fonoabsorbentes ayudan a reducir la reverberación en áreas abiertas, mientras que la luz contribuye a generar atmósferas confortables. Esta doble función resulta especialmente valiosa en proyectos donde se busca eficiencia formal y técnica, integrando prestaciones en un solo elemento de diseño.





www.ole-lighting.com

Contacto: Cristina Martínez • marketing@ole-lighting.com

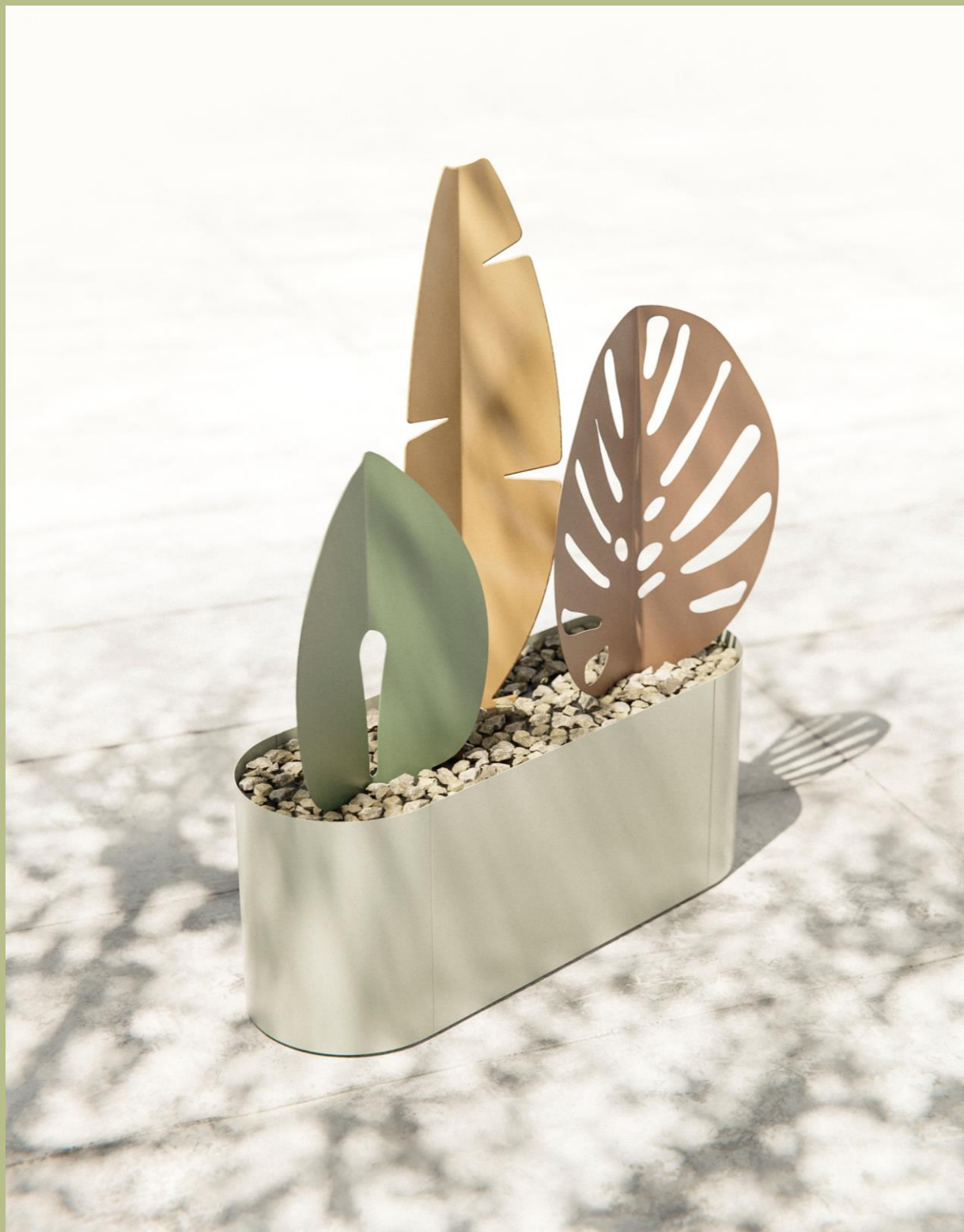
Separador Espacios NAKA

Gauzak



El separador de ambientes NAKA de Made Design combina funcionalidad y estética biofílica para transformar interiores y exteriores. Su forma de jardinera y sus grandes hojas esculturales crean una presencia ligera y acogedora, aportando privacidad y delimitación de espacios sin romper la fluidez visual.

Con la opción de configurarse en PET reciclado con propiedades fonoabsorbentes, NAKA no solo introduce armonía natural, sino que también mejora la acústica del entorno. Su diseño versátil permite zonificar áreas de manera sutil, convirtiendo cada espacio en un refugio de confort visual y sonoro, donde el bienestar y la estética conviven en equilibrio.



www.madedesign.es

Contacto: David Circuns • dcircuns@planningsisplamo.com

Iluminación: eficiencia y experiencia

La luz se concibe como un elemento estratégico que acompaña al usuario y refuerza la identidad del espacio. En 2026, la iluminación combina eficiencia energética con capacidad de generar atmósferas que acompañen distintos usos y momentos del día.

Se trata de crear entornos que influyan en el estado de ánimo y en el rendimiento, integrando luz general, puntual y ambiental de forma coherente con la arquitectura y los materiales.

Las luminarias dejan de ser meros elementos funcionales para convertirse en piezas que aportan carácter, estructuran visualmente el espacio y contribuyen a la experiencia global del usuario.



ALARIK SLIM Luminaries & Dots

BPM Design Studio



Este sistema modular permite combinar líneas de luz estilizadas con puntos lumínicos estratégicos, facilitando composiciones adaptadas a diferentes tipologías de espacio.

Para el diseñador, ofrece gran libertad a la hora de jerarquizar áreas, destacar recorridos o crear ritmos visuales en techos amplios, manteniendo eficiencia energética y una estética contemporánea y ligera.



www.bpmlighting.com

Contacto: Elisa Sánchez • promotor@bpmlighting.com

LedsC4

Iluminación Arquitectural SINIA

LEDS C4 Design Team

SINIA destaca por su ligereza visual y su capacidad para integrarse con discreción en múltiples entornos profesionales.

Su luz cálida y confortable contribuye a crear atmósferas agradables en zonas de reunión, despachos o áreas comunes.

Es una herramienta útil para proyectos que buscan equilibrio entre rendimiento técnico y una presencia formal elegante y no invasiva.





www.ledsc4.com

Contacto: Cristina Jordá • cristinajorda@ledsc4.com

Sostenibilidad aplicada y visión a largo plazo

La sostenibilidad se aborda desde una perspectiva práctica y responsable. Se priorizan soluciones duraderas, productos de larga vida útil y procesos de fabricación conscientes. La sostenibilidad no es un valor añadido, sino un criterio de diseño integrado que equilibra impacto ambiental, calidad y funcionalidad.

Esto se traduce en espacios coherentes con los objetivos de responsabilidad social y ambiental, capaces de ofrecer rendimiento, estética y longevidad al mismo tiempo. La durabilidad y la adaptabilidad se convierten en factores clave para garantizar entornos de trabajo sostenibles y eficientes a largo plazo.

En este contexto, los productos presentados en **Workspace Design Madrid 2026** representan una apuesta clara por esta visión de futuro, incorporando planteamientos que favorecen la eficiencia, el uso responsable de los materiales y la resistencia al paso del tiempo.

Apostar por este tipo de soluciones permite proyectar espacios más resilientes, con menor necesidad de sustitución y un impacto ambiental reducido a lo largo de todo su ciclo de vida.







ASOCIACIÓN NACIONAL
DE FABRICANTES Y
EXPORTADORES DE
MUEBLES DE ESPAÑA



FURNITURE
FROM
SPAIN



L I G H T I N G F R O M S P A I N

www.muebledeespana.com
www.lightingfromspain.com