

new



Formal Twin



Drama Twin

EXPLICACION DEL MODELO

Una misma estructura. Dos personalidades. Iguales y distintas.

Con **Twins**, la diseñadora **Júlia Esqué** explora cómo el "vestuario" puede transformar por completo la identidad de un objeto. A partir de una estructura inspirada en la tipología de la butaca de cine, nacen dos piezas que, siendo la misma, no podrían ser más diferentes.

Formal Twin se muestra serena y contenida. La geometría se percibe con precisión y el vivo dibujo la silueta. La pieza se siente firme, elegante, lista para ocupar su lugar con autoridad y calma.

En **Drama Twin** la gemela se transforma. El tejido cae y se pliega, juega con la forma y sugiere movimiento. Se vuelve cercana, expresiva, incluso divertida. Como si la butaca se vistiera para una ocasión especial.

Júlia también ha curado unas **ediciones especiales** que, en el caso de la **Formal Twin** juegan con el cambio de tono del ribete para remarcar aún más la silueta, mientras que en la versión **Drama Twin** son las faldas las que introducen un tejido más técnico que aporta estructura y un look contemporáneo. Así, jugando con el color, los volúmenes y el movimiento, las **Designer's Edition** acentúan el carácter icónico de cada pieza.

En todas las versiones (Formal o Drama, acabado estándar o edición especial), el tejido juega un papel crucial por lo tanto es importante consultar bien la lista de acabados disponibles.

Dos butacas, dos formas de estar. Distintas personalidades capaces de convivir en un mismo espacio, como ocurre en el cine: un mismo escenario donde cada historia encuentra su propio tono.

DESCRIPTION

One structure. Two personalities. Alike yet different.

With **Twins**, designer **Júlia Esqué** explores how "wardrobe" can completely transform the identity of an object. Using a structure inspired by the typology of a cinema seat, two pieces are born that, despite being the same, could not be more different.

Formal Twin presents itself as serene and restrained. The geometry is perceived with precision, and the piping traces its silhouette. The piece feels firm and elegant, ready to take its place with authority and calm.

In **Drama Twin**, the twin is transformed. The fabric falls and folds, playing with the form and suggesting movement. It becomes approachable, expressive, even playful. It is as if the armchair were dressing up for a special occasion.

Júlia has also curated **special editions**: in the case of the **Formal Twin**, these play with contrasting piping tones to further emphasize the silhouette; in the **Drama Twin** version, the "skirts" introduce a more technical fabric that adds structure and a contemporary look. Thus, by playing with color, volume, and movement, the **Designer's Editions** accentuate the iconic character of each piece.

In all versions (Formal or Drama, standard upholstery or Designer's Edition), the textile plays a crucial role; therefore, it is important to carefully consult the list of available fabrics.

CARACTERISTIQUES

Une même structure. Deux personnalités. Égales et différentes.

Avec **Twins**, la designer **Júlia Esqué** explore comment le « vêtement » peut transformer complètement l'identité d'un objet. À partir d'une structure inspirée de la typologie du fauteuil de cinéma, naissent deux pièces qui, bien qu'identiques, ne pourraient être plus différentes.

Formal Twin se présente sereine et contenue. La géométrie se perçoit avec précision et le passepoil dessine la silhouette. La pièce se révèle ferme, élégante, prête à occuper sa place avec autorité et calme.

Dans **Drama Twin**, la jumelle se transforme. Le tissu tombe et se plie, joue avec la forme et suggère le mouvement. Elle devient proche, expressive, voire ludique. Comme si le fauteuil s'habillait pour une occasion spéciale.

Júlia a également imaginé des **éditions spéciales** : dans le cas de **Formal Twin**, elles jouent avec le changement de ton du passepoil pour souligner davantage la silhouette, tandis que dans la version **Drama Twin**, ce sont les jupes qui introduisent un tissu plus technique, apportant structure et un look contemporain. Ainsi, en jouant avec la couleur, les volumes et le mouvement, les **Designer's Edition** accentuent le caractère iconique de chaque pièce.

Dans toutes les versions (Formal ou Drama, finition standard ou édition spéciale), le tissu joue un rôle crucial ; il est donc important de bien consulter la liste des finitions disponibles.

Deux fauteuils, deux manières d'être. Des personnalités distinctes capables de coexister dans un même espace, comme au cinéma : une même scène où chaque histoire trouve sa propre tonalité.

FIRMEZA / FIRMNESS / FERMETÉ

SUAVE
SOFT
DOUX



FIRME
FIRM
FERME

CARACTERISTICAS TECNICAS**TELA Y PIEL**

- Estructura de madera de pino y tablero, confeccionado en espuma de poliuretano de densidad diferenciada y fibra de poliéster.
- Bastidor de asiento preparado con cinchas de 80mm.
- Tapizado en tela y piel no desenfundable.
- Patas ocultas en madera de haya, acabadas en wengué plus.

IMPORTANTE

Existen recomendaciones, ediciones especiales y también algunas restricciones con relación a los tejidos disponibles para cada de las versiones. Por favor, consulta cuidadosamente las tablas de acabados incluidas en la tarifa:

Drama Twin solo está disponible en los muestrarios 107.2 (Facet 2), Comfort + y Planum.

La versión Designer's Edition son propuestas que combinan distintos tonos de tejido en el tapizado y el vivo en Formal Twin, y tejidos diferentes entre la parte tapizada y el plisado en Drama Twin, encuentra las combinaciones en la sección de acabados.

Consulte www.sancal.com/care para obtener información sobre cuidado y mantenimiento.

MÁS ONLINE

Configura tu producto: www.sancal.com

Descarga la garantía de 10 años, ficheros 3D, 2D, BIM, certificados de resistencia, de calidad del aire, medio ambientales y la gestión de calidad total.

TECHNICAL SPECIFICATIONS**FABRIC AND LEATHER**

- Structure made of pine wood and board, crafted with differentiated-density polyurethane foam and polyester fiber.
- Seat frame prepared with 80 mm webbing straps.
- Upholstery: Fabric or leather, non-removable cover.
- Solid beech hidden feet, stained in wenge plus.

IMPORTANT

There are specific recommendations, special editions, and certain restrictions regarding the fabrics available for each version (Formal or Drama, standard or Designer's Edition). Please carefully consult the fabric tables included in the price list to ensure the best result.

Drama Twin only available in the samples 107.2 (Facet 2), Comfort + and Planum.

The Designer's Edition version features proposals that combine different fabric tones in the upholstery and piping in Formal Twin, as well as different fabrics between the upholstered section and the pleated part in Drama Twin. Discover the combinations in the finishes section.

Consult www.sancal.com/care for essential care and maintenance information.

MORE ONLINE

Configure your product: www.sancal.com

Download the 10 year limited warranty, 3D, 2D and BIM files as well as certification for structural strength, air quality, environment and total quality management.

CARACTERISTIQUES TECHNIQUES**TISSU ET CUIR**

- Structure en bois de pin et panneaux, réalisée en mousse de polyuréthane à densité différenciée et fibre de polyester.
- Châssis d'assise préparé avec des sangles de 80 mm.
- Revêtement : Tissu ou cuir, non déhoussable.
- Pieds bois hêtre teinté wenge plus (non visibles).

IMPORTANT

Il existe des recommandations, des éditions spéciales ainsi que certaines restrictions concernant les tissus disponibles pour chacune des versions. Veuillez consulter attentivement les tableaux de finitions inclus dans le tarif.

Drama Twin est uniquement disponible dans les échantillons 107.2 (Facet 2), Comfort + et Planum.

La version Designer's Edition propose des combinaisons de différents tons de tissu dans le revêtement et le passepoil du modèle Formal Twin, ainsi que des tissus distincts entre la partie tapissée et la partie plissée du modèle Drama Twin. Retrouvez les combinaisons dans la section des finitions.

Visitez www.sancal.com/care pour plus d'informations sur la sécurité et l'entretien.

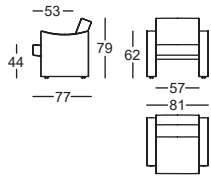
PLUS EN LIGNE

Configurez votre produit: www.sancal.com

Téléchargez la garantie de 10 ans, les fichiers 3D, 2D, BIM, les certificats de résistance, de qualité de l'air, environnementaux et de gestion de la qualité totale.



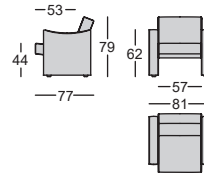
FORMAL TWIN



379.11.A3

FORMAL TWIN SILLÓN
FORMAL TWIN EASY CHAIR
FORMAL TWIN FAUTEUIL

0,52 m³ / 1 Pack. / 23,0 kg



379.11.A3DE

FORMAL TWIN SILLÓN DESIGNER'S EDITION
FORMAL TWIN EASY CHAIR DESIGNER'S EDITION
FORMAL TWIN FAUTEUIL DESIGNER'S EDITION

0,52 m³ / 1 Pack. / 23,0 kg

ACABADOS / FINISHES / FINITIONS

Formal Twin está disponible en todos los muestrarios de Sancal, así como en una selección de tejidos extraordinarios elegidos por la diseñadora y una edición especial que combina los vivos de otro color.

Formal Twin is available in all Sancal sample books, as well as in a selection of extraordinary fabrics chosen by the designer, and in a special edition that features contrasting piping.

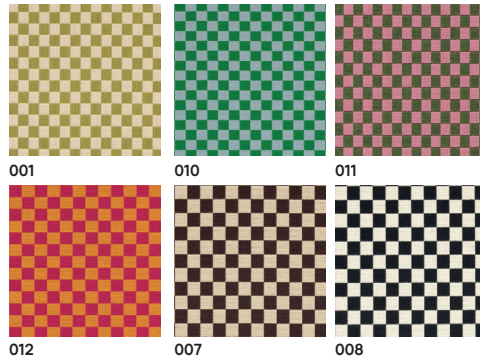
Formal Twin est disponible dans tous les échantillonnages Sancal, ainsi que dans une sélection de tissus extraordinaires choisis par la designer et en édition spéciale avec des passepoils contrastés.

Tejidos extraordinarios / Extraordinary fabrics / Tissus extraordinaires

THIS IS THE TIGER SPEAKING by Dedar



CHECKER by Maharam



MILO



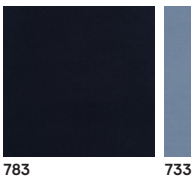
POLAR

PARDO

Designer's Edition

GENTLE 2 by Febrik - Kvadrat

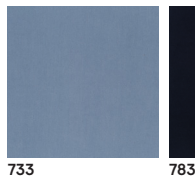
MARINO



783

733

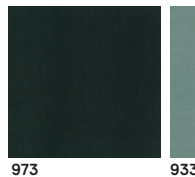
CELESTE



733

783

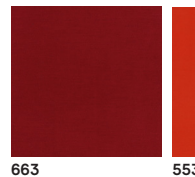
BOTELLA



973

933

CARMESÍ

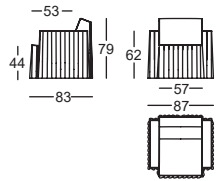


663

553



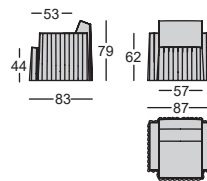
DRAMA TWIN



379.11

DRAMA TWIN SILLÓN PLISADO
 DRAMA TWIN PLATED EASY CHAIR
 DRAMA TWIN FAUTEUIL PLISSÉ

0,52 m³ / 1 Pack. / 23,0 kg



379.11.DE

DRAMA TWIN SILLÓN PLISADO DESIGNER'S EDITION
 DRAMA TWIN SILLON PLISADO DESIGNER'S EDITION
 DRAMA TWIN FAUTEUIL PLISSÉ DESIGNER'S EDITION

0,52 m³ / 1 Pack. / 23,0 kg

ACABADOS / FINISHES / FINITIONS

Drama Twin está disponible en los muestrarios 107.2 Facet 2, Comfort+ y Planum, así como en una selección de tejidos extraordinarios seleccionados por la diseñadora y una edición especial, curada así mismo por Júlia, que combina dos tejidos distintos.
 Drama Twin is available in the 107.2 Facet 2, Comfort+ and Planum sample books, as well as in a selection of extraordinary fabrics chosen by the designer and in a special edition curated by Júlia, combining two different fabrics.
 Drama Twin est disponible dans les échantillonnages 107.2 Facet 2, Comfort+ et Planum, ainsi que dans une sélection de tissus extraordinaires choisis par la designer et en édition spéciale, conçue par Júlia, combinant deux tissus différents.

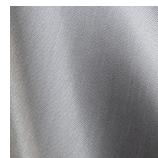
Tejidos extraordinarios / Extraordinary fabrics / Tissus extraordinaires

REGIMEN by Dedar



012

SUPERNOVA by Métaphores



ACIER

Sin vivo / Without piping / Sans passepoil

ALEXANDER GIRARD by Maharam



JACOBS COAT

Designer's Edition

MERIT by Maharam + ROCKET by Kvadrat *

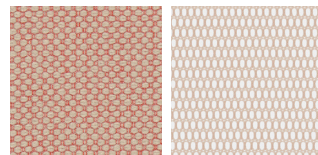
MANTEQUILLA



024
MERIT

431
ROQUET

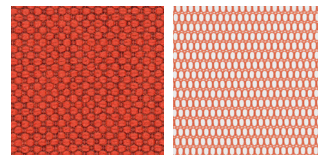
MAQUILLAJE



034
MERIT

621
ROQUET

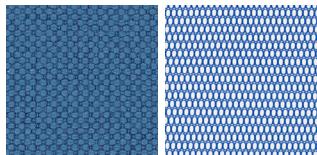
TEJA



037
MERIT

551
ROQUET

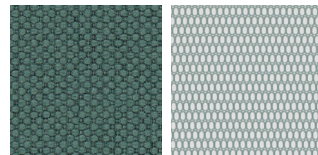
KLEIN



008
MERIT

761
ROQUET

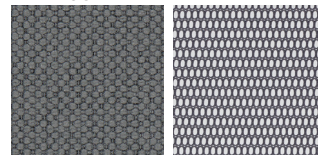
ARMY



017
MERIT

941
ROQUET

MARENGO



003
MERIT

181
ROQUET

* Merit en el tapizado + Rocket en los plisados / Merit for the upholstery + Rocket for the pleats / Merit pour le tapissé + Rocket pour les plis